

全国版

FREE

ずっともっとHappy!
ペットFamilyのための
ライフスタイル
マガジン

わんにゃんWalker

HP sp.walkerplus.com/wannyan/

発行：株式会社角川アスキー総合研究所

愛犬・愛猫の

運勢がわかる

わんにゃん名前占い

2025 2026

12・1

隔月発行

Interview

ドラマ「娘の命を奪ったヤツを
殺すのは罪ですか?」主演

齊藤京子

春夏秋冬
おでかけ日和
第5回

きらめく光の世界で記念撮影も!
ペットと感動イルミ体験

普段から備えておきたい!

ペット
との

災害対策

わんにゃん
ウォーカー
公式HP

WEBで読める電子版も好評/
HP sp.walkerplus.com/wannyan/
X @wannyanwalker

うれしい出会いがいっぱい!

ペットイベントへ行こう

4 うれしい出会いがいっぱい！
ペットイベントへ行こう

5 愛犬・愛猫の運勢がわかる
わんにゃん名前占い

6 Cover Face インタビュー

齊藤京子

8 特集

普段から備えておきたい！

ペットとの 災害対策

13 リッチェル
いざという時のハウスにも
ロングセラーのキャリーが
使いやすくリニューアル！

14 ペティオ
ペット専用ホットブランケットが
安心・安全にリニューアル！

15 ジェックス
キュート&使いやすくなって一新！
話題のペット用キャリーで
おでかけがより楽しく♪

16 デビフペット
わんちゃん用のまぐろ缶が話題
あなたの愛犬もまぐろが好きかも？

17 いなばペットフード
あの食い付きはそのまま♡
液状じゃない「ちゅ〜る」が大人気

18 マルカン
よく噛む^新おやつで手軽に健康ケア♪

19 ドギーマンハヤシ
秋のおすすめ新商品でペットの健康をサポート

20 特別連載
春夏秋冬おでかけ日和 第5回
きらめく光の世界で記念撮影も！
ペットと感動イルミ体験

22 日本ペットフード
気になる添加物は入ってないのに、
おいしさはたっぷり入ってる！
ねこちゃん想いのコンボ ビュア

23 アイシア
キャットオーナーの不安や悩みをケア
人気の「i CARE」にドライタイプが新登場

25 読者プレゼント



読者の皆さまの声にお応えして、「わんにゃんWalker」の公式ホームページでは、最新号をWEBにアップしています。配布・設置場所も掲載していますので、ぜひアクセスしてください！

sp.walkerplus.com/wannyan/

スペシャルプレゼント

1 名様
齊藤京子さん
サイン入り写真
○インタビューはP6

わんちゃんの耳を表現した
キュートなポーズ♡
サイン入りで1名様に。
(応募は公式Xから⇒)



発行 株式会社角川アスキー総合研究所
発行人・編集人 垣真貴和

編集長 荻田雅彦
編集 伊藤聡史
越智龍二
デザイン 清水麻紀子
校閲 アドリブ
印刷・製本 大日本印刷株式会社

全国版：広告 兼松株式会社
企業版：企画・制作 兼松株式会社
メディア担当 永福啓太
配布 グローカルペットケア株式会社
ラブリイ・ペット商事株式会社
株式会社森光商店

©2025 KADOKAWA ASCII Research Laboratories, Inc.
本誌の無断複製(コピー、スキャン、デジタル化等)並びに無断複製物の譲渡及び配信は、著作権法上での例外を除き禁じられています。また、本誌を代行業者などの第三者に依頼して複製する行為は、たとえ個人や家庭内での利用であっても一切認められておりません。
本誌の価格表示はすべて税込み表記となります。



わんにゃん名前占い

26年
12・1月

名前の画数を計算し運勢を診断する、わんにゃん名前占い。愛犬、愛猫の運勢や幸運日をチェックし、ペットとの時間を楽しもう！

●監修：藤森緑

占い師として30年以上の経験を持ち、著書も20冊以上。現在は4羽の鳥を溺愛中。

愛犬、愛猫の画数の出し方

ひらがな、漢字など飼い主さんが呼んでいる、ペットの名前の画数を1けたになるまで計算してください。苗字は含みません。音引きも1文字となります。

例 $\frac{ゴ}{4} + \frac{ン}{2} + \frac{太}{4} = 10$

総画数の10をバラし、 $1 + 0 = 1$ となる。



2画 無謀な行動に備えて物の整理を

遊び心が強い12月は、物を振り回すなど大胆なアクションを起こしがち。ペットヒーターを使うなら、噛まないようにコードカバーの使用を。1月は落ち着き、礼儀正しいお礼口さんに。この機会に、犬&人慣れの訓練もおすすめ。

ラッキー-day / 12/3(水)、30(火)、26年1/22(木) ラッキーアイテム ●ドッグスリング ●野菜入りフード

4画 寒くて動きが鈍い時は体を温めて

おっとり穏やか気分で、おとなしい時。寒いと動かず運動不足になるので、ヒートマットや床暖房でぽかぽか温めてあげて。ただし動かない故の低温やけどに要注意。お正月はペット同伴可のレストランで一緒にお祝いも◎。

ラッキー-day / 12/19(金)、26年1/11(日)、20(火) ラッキーアイテム ●ドーム形のペットベッド ●半生タイプのフード

6画 しつけや芸を完全に覚えそう

体力にあふれて自信満々の年末年始に。寒くても全力で動くので、散歩中の雪や氷による転倒にはご注意ください。しつけや芸を教えているなら、簡単なものを覚えてワンランク上の段階へ。厳しくするより褒めることが伸びる秘訣。

ラッキー-day / 12/17(水)、26年1/9(金)、18(日) ラッキーアイテム ●紫色のハーネス ●冷凍ペットフード

8画 甘えん坊でも年を越すとしっかり者に

12月は消極的で、何でも飼い主さん任せの甘えん坊に。誰もいないと不安になるので、長時間のお留守番は極力控えて。1月は自立心が高まり、一匹でも楽しめるしっかり者に。災害に備えてフードを多めに用意する好機。

ラッキー-day / 12/15(月)、26年1/7(水)、16(金) ラッキーアイテム ●ペット用のロンパース ●音が鳴るおもちゃ

1画 元気な1月は急な飛び出しに注意

12月は心も体も安定して穏やかな月に。動きは鈍いので、足と耳のマッサージで血行をよくしてあげて。1月は活発になるため、室内から急に飛び出しのヒートショックにご用心。屋外への脱走に備え迷子札の装着の検討も。

ラッキー-day / 12/13(土)、26年1/5(月)、14(水) ラッキーアイテム ●ペット用のパーカー ●ペットカート

3画 年末年始は一緒に特別な時間を

無邪気に愛情を求めるこの冬は、常に飼い主さんと遊びたくてウズウズ。年末年始はペットイベントや一緒に泊まれるホテルで豊かな時間の共有を。活力があり寒さに負けないため、厚いウエアは蒸れて負担になる場合も。

ラッキー-day / 12/11(木)、20(土)、26年1/12(祝) ラッキーアイテム ●自動給水器 ●ビーフのおやつ

5画 豪華なおやつで闘争心が落ち着く

パワフルな12月は、自己顕示欲が高まり負けず嫌いに。散歩で会う仲間にケンカを売りトラブルに…なんて心配も。豪華なおやつで欲を満たせば、ホッと落ち着くはず。静かでいい子になる1月は、マナーを教えるチャンス！

ラッキー-day / 12/9(火)、27(土)、26年1/1(祝) ラッキーアイテム ●ペット用お守り ●ササミジャーキー

7画 孤独を愛し気ままに過ごしたい時

我が強くて気ままに過ごしたいと思う冬。いつの間にか隠れて行方不明…なんて事態も。ベタベタ構わず孤独を満喫させて。厚い毛布を用意すれば、温かい&よい隠れ場所に。同時にケージに慣れさせると災害時も安心です。

ラッキー-day / 12/7(日)、26年1/8(木)、17(土) ラッキーアイテム ●赤色のブランケット ●消臭除菌スプレー

9画 頑張らせずにリラックス重視を

軽い気分で過ごせる冬。この時期頑張ることは苦手なので、しつけは控えて穏やかに接して。散歩がてら、避難所と一緒に確認するのも◎。乾燥に弱いこの冬は、室温と同時に湿度にも注意し加湿器の併用もおすすめ。

ラッキー-day / 12/5(金)、23(火)、26年1/15(木) ラッキーアイテム ●ペット用のキャリーバッグ ●脚付きのフードボウル

うれしい出会いがいっぱい！

ペットイベントへ行こう

わんにゃん Walker 編集部 厳選

11/21(金)~
26年1/25(日)

わんちゃん・ねこちゃんをメインとした全国各地で開催されるイベントをご紹介します。ペットも飼い主さんも楽しめる&さまざまな出会いも期待できるイベントへGO！



11/29(土)・30(日) 埼玉県

Premium Dog Festa in 埼玉スタジアム2002

埼玉スタジアム2002の広々とした会場に、全国から120店舗以上の人気ショップが大集結。愛犬グッズやおやつ、ドッグウェア、トリミング、フォトブースのほか、バラエティ豊かなキッチンカーも。

国埼玉スタジアム2002 南広場
国さいたま市緑区美園2-1
国dogfes.com/saitama
国10:30~17:30 国入場無料

編集部Voice

獣医師が常駐し方がーのトラブルや愛犬の相談もOK



11/29(土)~26年1/12(祝) 福岡県

隙あらば猫 町田尚子絵本原画展

画家・絵本作家の町田尚子氏のデビュー作から最新作まで、絵本原画や装画約280点を展示。会場である九州芸文館を題材にした描き下ろし作品もあり、猫好きならずとも注目の展覧会だ。

国九州芸文館
国筑後市津島1131
国0942・52・6435(九州芸文館) 国10:00~17:00(最終入場16:30) 国8(1/12祝は開館)、12/29~26年1/3 国一般¥800、高大生¥500ほか ※ペットの入場不可

編集部Voice

展覧会オリジナルの猫グッズはバラエティ豊か



「ねこはるすばん」原画はる出版2020年

12/6(土) 埼玉県

第5回キャットラバーズマーケット

会場にはパネル展示のほか、猫雑貨など50のブースが登場。子供向けの体験コーナーでは猫の爪研ぎや猫じゃらしを作ることができる(予約優先)。猫との防災セミナーや愛猫の相談ブースもある。

国川口駅南市民ホール フレンドリア
国川口市川口1-1-1 キュボ・ラ本館棟4F
国catloversmarket.com 国11:00~16:00 国入場無料 ※ペットの入場不可

編集部Voice

自宅で不要になったキャットフードのリユース企画も!



12/6(土)・7(日) 東京都

Sippo Festa 2025冬

ドッグスポーツ「エクストリーム」の全国決勝大会や、ミズノサービス(株)が監修する「おさんぽフィットネス」「わんわんネームビンゴ大会」など多彩なプログラム。チェキの撮影もあり、愛犬&愛猫との思い出づくりにおすすめ。

国国営昭和記念公園 みどりの文化ゾーンゆめひろば
国立川市緑町3173 国sippofesta.com/ 国10:00~16:00 国入場無料 ※企画により参加費別途必要

編集部Voice

愛犬相談や災害救助犬の紹介など、学びもたくさん!



12/6(土)・7(日) 愛知県

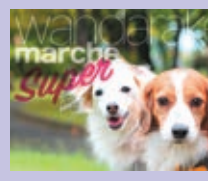
Super wandarake! 45&46

名古屋港の広大な広場で犬に関わるさまざまなマルシェが登場し、抽選会も実施。毎回人気の犬種別のオフ会やドッグヨガ体験&マッサージ、犬用ご飯の料理教室の開催もある。

国名古屋港ガーデンふ頭ひがし広場&隣接公園エリア
国名古屋港区港町1-15 国www.wandarake.buddys.life/ 国9:00~16:00 国中学生以上¥1,000ほか ※ペットの入場無料

編集部Voice

豪華でキュートなクリスマスフォトスポットにも注目!



12/14(日) 大阪府

ドッグフレンドリーフェスタ in 服部緑地 2025 meets 大阪カニクロス

愛犬との暮らしをより豊かにするグッズやおやつなどを販売するドッグマーケットと、飼い主さんと愛犬がペアで走る「大阪カニクロス」(要事前予約)を開催。走ったあとはキッチンカーで腹ごしらえ♪

国服部緑地 国豊中市服部緑地1-1 国dogfriendlyfesta.com/event/2025-12-14/ 国9:30~15:30 国入場無料 ※大阪カニクロスの参加1人¥5,500

編集部Voice

緑あふれる園内を愛犬と走り買物も楽しもう



26年1/10(土)~12(祝) 神奈川県

Pet博2026 横浜

横浜で16回目の開催となるペットの総合イベント。ペットと楽しめる企画やショーなど内容盛りだくさん。ペットフードやファッショングッズなどのブースも多数登場するので、愛犬と共に買物も楽しもう。

国バンフィコ横浜 国横浜西区みなとみらい1-1-1 国06・6352・7942(Pet博運営事務局) 国10:00~17:00 国前売り大人¥1,300、当日大人¥1,500ほか ※ペットの入場無料

編集部Voice

ペットと一緒に楽しめる体験型イベント



26年1/12(祝) 東京都

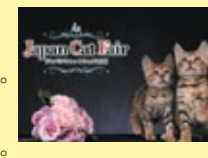
ジャパンキャットフェア 2026

日本各地から多種多様なショーキャットが一堂に会し、体系バランスや毛質、毛色、柄など、美しさを魅せ合う。さらに、ステージイベントや猫雑貨、お役立ちグッズの販売もある。

国東京流通センター第一展示場C・Dホール
国大田区平和島6-1-1 国japancatfair.com/ 国10:00~17:00(最終入場16:30) 国無料 ※入場は登録が必要(当日登録可)。ペットの入場不可

編集部Voice

美しい猫に魅了され推し猫が見つかるかも?



26年1/24(土)・25(日) 神奈川県

SOLEIL DOG Friendship Day 2026-Winter-

冬のソレイユの丘で、愛犬とキャンプ体験ができる。焚火を囲んだり焼き芋を焼いたり、さらに、特設ドッグランなど、冬の外遊びを満喫。レンタル品も充実しているので、キャンプ初心者も安心!

国長井海の手公園ソレイユの丘
国横浜青木長井4 国046・857・2500 国9:00~18:00 国入場無料 ※企画により参加費別途必要

編集部Voice

見ごろを迎える菜の花畑を背景にベストショットを!





いつか飼う日が来たら わんちゃんのために尽くしたいです

Profile
さいとうきょうこ ● 1997年9月5日生まれ、東京都出身。16年デビュー。21年より「キョコロヒー」(テレビ朝日系)にレギュラー出演中。23年、「泥濘の食卓」(テレビ朝日系)でドラマ初単独主演。ドラマ「いきなり婚」(25年・日本テレビ系)で主演、「あやしいパートナー」(25年・TBS系)でW主演を務めた。26年には主演映画「恋愛裁判」の公開も控える。

わんちゃんとの撮影は初めてかも？」と語る齊藤京子さん。豆柴のでんくんと一緒に触れ合い、「癒されました！」と満面の笑みを浮かべていました。

「私は動物が好きで、特にわんちゃんが好きなんです。なので一緒に撮影できてうれしかったですね。モコモコフワフワなわんちゃんに触れたことは多いのですが、柴犬系はあまり機会がなくて触り心地が新鮮でした！」

齊藤さんがこれまで飼ったことのあるペットはウサギのみ。近年は親戚や友人の飼っている犬と遊ぶことが多いそうで、齊藤さん自身も「いつか犬を飼ってみたい」と憧れを抱いている。

「ペットショップに行くたびに、いつもすごくかわいい子と運命的な出会いをするんです。けど今は飼えないので、結局そこでバイバイしなくちゃいけなくて。その別れが毎回本当に寂しいです…。一番好きな犬種はトイプードル。理由は、純粹にかわいいから(笑)。写真を眺めるだけでも『かわいいな』と幸せな気持ちになれます」

もし飼うことができたなら何がしたいですか？と問うと、「わんちゃんのために尽くしたいです」と答えてくれた。

「わんちゃんには幸せな日々を送ってほしいんです。そのために私は何でもしてあげたくて。例えばドッグランに連れて行って、思う存分走らせてあげたいです！お仕事都合上、今はそこまでくせる余裕がないので飼うのを控えています。いつか実現できる日が来たらいいなと思います」

にして魂を込めています」

レイコは、外見は25歳だが中身は55歳という難役である。

「55歳っぽい動きを、現場の皆さんと一緒に模索しています。妙に落ち着いた口調で話したり、あとは老眼っぽい動作をするとか(笑)。水野さん演じる玲子を宿せる演技を意識しています」

ドラマもいよいよ佳境を迎える。

「こんな展開になるんだ！と驚いてもらえるはず。そして最後はスカッとするので、安心して見届けてもらえたらと思います」

25年はテレビドラマ3本で主演。さらに26年には主演映画の公開も控えている。

「もっともっと演技の幅を広げたい。どんなジャンルの役も全うできる役者になって、よりよい作品を作り上げていきたいです」



「今まで全く経験したことのない役だし、実際にレイコを演じてみて『大変だな』と感じています。カメラが回る前から胸が苦しくなって涙が出そうになることもあります。ですが、一つ一つのシーンを大事

「こんな展開になるんだ！と驚いてもらえるはず。そして最後はスカッとするので、安心して見届けてもらえたらと思います」


25年はテレビドラマ3本で主演。さらに26年には主演映画の公開も控えている。

「もっともっと演技の幅を広げたい。どんなジャンルの役も全うできる役者になって、よりよい作品を作り上げていきたいです」

● information ●

火ドラ★イレブン
「娘の命を奪ったヤツを殺すのは罪ですか？」

※夜11:00～フジテレビ系



©カンテレ

シングルマザーとして幸せに暮らしていた篠原玲子(水野美紀)。ところがある日、玲子の娘と孫がマンションから飛び降り、娘は亡くなってしまふ。そして、非通知の電話で「娘はママ友に殺された」と告げられる。怒りに震える玲子は、驚愕の復讐方法を決意する。それは、全身整形を施して若く美しい母・篠原レイコ(齊藤京子)に生まれ変わり、娘を死に追いやったママ友たちを社会的に抹殺すること――。

災害時は、必ずしも避難所に避難しなければならないというわけではありません。
避難の方法には、在宅避難、避難所への同行避難、分散避難があります。

避難する



自宅が安全な場合、在宅避難という選択肢も有効です。在宅避難には、普段どおりに暮らしやすいことや避難所などで起こりがちな過度なストレスにさらされずに済むこと、感染症などの心配をしなくて済むことなどのメリットがあります。非常用の備品を持ち出さずに使えることもプラス面。不足した時に支援物資がもらえないのではと思う人もいるかもしれませんが、受け取ることは可能です。在宅避難を可能にするには簡易トイレ（応急トイレ）の備蓄は必須。そのほかの普段からの備えは、10・11ページでご紹介します。

在宅避難

同行避難とは、自分がいる場所から安全な場所にペットを同行し避難する「避難行動」のことです。避難した先では、ペットは避難所が指定した場所で過ごすことになり、最近ではペットと同室で過ごせるようにしている避難所も少しずつ用意され始めています。それぞれの自治体によって、避難所の対応策は地域の広さや人口密度などの地域の事情に応じて対応策が立てられます。

同行避難

ようなら避難所に誘導するケースもあります。逆に人口の多い都市部では避難所の収容人数に限りがあるなどの理由で在宅避難の備えを呼びかけているところもあります。そうした情報は自治体の広報紙やHPなどでその内容を見ることでできますので、平時から確認しておき、いざという時どうするか、家族で話し合っておくことが大切です。

分散避難

分散避難は、ペットを安全な所に預け、自分は避難所などに避難することです。ペットの預け先としてはペットホテル、親戚や友人の家などがあげられます。また、犬なら散歩の時に顔を合わせる近所の方たちと普段からコミュニケーションを取り、もしもの時に互いに預け合える先にしていくと一つ安心材料が増えます。いずれの場合も平時のうちに時々預けるなどで慣らしておくとよいでしょう。そのためにはケージやハウスなどに慣らしておくことが必要です。

分散避難を選択した事例 16年熊本地震



被災者のなかにペットを飼っていた方がいました。いったんはペットと一緒に避難所に避難をしたけれども、家がなくなり、経済面がとても心配で、追い詰められていると感じていたそうです。同行避難したペットに対して、かわいいはずなのに普段とは同じように接することができなくなり、つい怒ってしまうこともあったとか。ペット自身も不安になって、普段とは違う行動

を取ったりしたのでしょう。そこで、離れて暮らすのはせつなく、とても離れ難いけれども、預かってもらう決意を固めました。そして、自分の生活を立て直すことに向き合ったそう。預かりは半年間に及びましたが、預かってもらっている間もこまめに面会に行き、ペットが喜んでくれる様子を見て元気づけられ、前向きに頑張ることができたと話していました。

地震や豪雨などによる大規模災害がたびたび発生し、災害時の備えについて考える機会が増えているのではないのでしょうか。25年9月、環境省は災害時のペットとの避難行動を定めた運用指針を見直す方針を固めたという報道がありました。皆さんもいま一度、ペットとの災害対策を考えてみませんか。

普段から 備えておきたい！ ペットとの 災害対策



教えてくれたのは…



平井潤子さん

NPO法人アナイス理事長。
(公社)東京都獣医師会顧問、(公社)日本獣医師会危機管理室統括補佐。「人とペットの災害対策ガイドライン」(環境省)編集委員などを務める。アナイスでは、ペット防災の情報発信や講習会、災害時動物救援活動等に取り組み、今年で25年目。

環境省が災害時における動物救護活動の指針である「人とペットの災害対策ガイドライン」は、まず11年の東日本大震災の経験を基にまとめられました。その後、16年の熊本地震、18年の西日本豪雨などの経験を経て改訂され、飼い主とペットの同行避難を原則としつつ、避難所では人とペットの飼育スペースを分けることを推奨するなど、より具体的な内容になりました。そして24年の能登半島地震などの経験を踏まえ、内閣府とも連携して前回の改訂から8年ぶりに新たな指針を公表するとのことです。

社会全体の災害対策の中に「ペットの災害対策」がある

「ガイドラインの基本的な内容は変わらないと思いますが、より多くの自治体で生かしくなり、多くのペットの飼い主さんにもわかりやすい表現にしていきたいと思います。」

そこでこれをきっかけに飼い主の皆さんには基本に立ち返って、考えていただきたいのです。ペットの災害対策というところ、いかにも動物主体という感じを受けると思いますが、でも、そもそも災害が起これば社会が被害を受けている状況、緊急時であるということとを頭に入れなければなりません。被災者には小さいお子さんを連れている方や障害のあるご家族がいて、そういう中にペットと一緒に暮らすご家族もいるということですから。全体的な災害対策の中でペットの災害対策を考えなければなりません。被災時は人が優先されません。そして、平時と全く同じに過ごすというわけにはいかないでしょう。その中で飼い主としてどう行動すべきなのかを考える必要があるでしょう。そして普段からいかに備えておくかも重要なポイントになると思います」

飼い主さんの「防災力」と「飼い主力」を高める

「飼い主さん自身が無事でなければ、ペットを守ることはできません。まずは人の安全を確保することが何より重要です。そしていざという時にどのようにしてペットを守るのかという危機管理について普段から考え、備えておくことが大切だと思います。」

「防災力」というのは言うまでもなく、家の耐震対策や備蓄、家族との連携などです。そして「飼い主力」というのは、ペットを家族同様に大切に考え、日々の健康チェックや適正なワクチン接種、ノミ・ダニ対策をすること、適切なしつけができ、ペットに社会性を身に付けさせること、いざという時には周囲への配慮を持って行動できることなどがあげられます」

一人一人の意識と行動が、ペットの災害対策の充実にきつかけに

「そして、もし被災してしまっても、支援を受けるばかりではなく、自分もできることで支援活動に参加し、周囲と連携して地域を復興するためのマンパワーの一人になるという意識を持つ飼い主さんになっていただきたいです。そういう意識と行動が地域のペットの災害対策を進め、充実させていく鍵になると思います」

ペットの災害対策で大切な2つの「力」

防災力

飼い主力

ペットのしつけ

避難所に同行避難や分散避難の可能性を考え、普段からペットをほかの人などに慣らす“社会化”を意識しましょう。犬なら散歩の時に、猫なら家に人を招いた時などに、家族以外にも慣れるようにしていくことが肝心。いろいろな音やにおいなどに触れさせていくことも有効です。また、ケージでおとなしく過ごせるようにしておくことも重要。シートでトイレができるようにするのも大切です。

ハウストレーニングが功を奏した事例 —— 07年新潟県中越沖地震

ある飼い主さんは、生後5か月のプードルに声をかければいつでもハウスに入るようトレーニングをしていました。すると、地震発生直後、揺れと同時に頑丈なハウスに飛び込んでくれたので、転倒する家具の直撃を避けられました。ハウストレーニングは、避難所に行く場合だけでなく発災時にも有効ということがわかった事例です。



たためるキャットケージ／リッチェル 猫の安心&快適空間



簡単に折り畳めて、持ち運びできるキャットケージです。床置きしてトイレを入れることができ、少し高い位置には猫が休めるステップを設置可能。災害時はもちろん、病気で隔離する時や帰省などにも重宝します。



ウエットシャンプータオル／ドギーマンハヤシ 体を清潔に保つ必須アイテム



乾きにくく破れにくい、超厚手タイプで、抜け毛や汚れを絡め取るメッシュシート。猫用大判、犬用大判、犬用超大判の3種類あり。普段使いにもおすすめです。

詳しい製品情報は
こちら！



ペットとの 同行避難に役立つ！

避難先で使いやすいシャンプータオルや持ち運びしやすいケージをご紹介します。避難先での過ごし方を考えて“もしも”に備える商品を選びましょう。

近所や飼い主さん同士の連携

犬を飼っているなら散歩などの時に顔を合わせる機会のある方とコミュニケーションを深めておきましょう。また、SNSなどをつながりを持っておくと、被災地以外からも情報を提供してもらえたり、必要な物資を伝えて支援してもらえる可能性が広がります。

地域や集合住宅で、避難訓練をするのも有効です。その際にペットを同行することで、飼い主さん自身の対策にな



るだけでなく、近所や同じ集合住宅に住む人にペットがいることを知ってもらうことができ、被災時に手を貸してもらえるかもしれません。

ストック

一般的に、災害に備えた備蓄は、飲料水は1人3ℓを目安に3日分、食料品も1人3日分をと言われています。ただ、災害時は人優先で、ペットフードの支援が行き渡るまでには少し時間がかかると考えられます。そこでおすすめしたいのが1か月分のストック。そんなに、と思うかもしれませんが、消費しながら定期的に買い足すローリングストックなら、消費期

限を気にすることなく備えられます。ペットが治療中ならそれに合わせたフードや医薬品の備えもお忘れなく。持ち出し用には、避難先での生活に備え、においや抜け毛対策の品も必要です。ペットを同行して持てる分を吟味し、持ち出し用バッグにまとめておきましょう。中身の定期的な点検と見直しも必要です。



被災時、自宅が安全なら在宅避難を選択することができます。そのためには平時の対策が大切。避難所などに避難することになった場合に備え、持ち出し品などの対策も怠りなく。

備える

自助

共助

公助

災害への対応では、自分のことは自分で守る「自助」、地域やグループなどで助け合う「共助」、行政機関などが行う「公助」という3つの柱があります。

どんな災害でも、「公助」はすぐには届きません。まずは「自助」、そして「共助」でしのいでいくことになります。災害はいつ起きるかわかりません。そのうちに、ではなく、今が備え時です。家族で話し合って、できることから少しずつでもかまわないので、普段から「もしも」を想定して備えておきましょう。

災害対策といっても、地震、土砂崩れ、台風、豪雨など、災害の状況によって、事前に察知できるかどうか、避難が短期で済むか長期化しやすいかなどの違いがあります。お住まいの地域でどのような災害が起こりやすいかを考えて対策を講じましょう。

すぐに取りかかりたいのは自宅の対策、備蓄品の準備、ペットのしつけなどの「自助」を充実させていくこと。加えて近所の人などのコミュニケーションを深めておくこと、いざという時に安心できる「共助」につながります。

自宅の備え

家具の配置

もし家具が倒れたり移動したりしても、けがをしにくく、避難できるよう、家具の配置を見直しましょう。ポイントの一つは、家具が転倒しても通路をふさがない配置にすることです。家具だけでなく大型の電化製品なども同様。引き出しタイプの家具は引き出しが飛び出して通路をふさがないようにするのが安心です。寝室では、物が落ちたり家具が倒れてきたりしない位置を就寝場所に。物が割れて散らばる場合に備えてスリッパなどを身近に置きましょう。また、どの部屋でも家具などでドアがふさがらないように配置を見直してください。可能であれば、家具が倒れても影響のないスペースを設けると安心感が高まります。

家具の対策

震度4で安定性の悪い置物などが倒れることがあり、震度5弱では棚にある食器や本などが落ちたり、固定していない家具が移動したりテレビなどが落ちたりし、震度5強になると固定していない家具が倒れることがあると言われます。割れやすい置物などがいないか確認し、家具を固定したり、本棚などは重いものを下に収納するなどの対策をしましょう。

ペットの居場所

日常的にペットがよくいる場所を確認し、近くに本や額、小型家電などがあれば移動します。またペットが休む場所は家具などが倒れたり物が落ちたりしない位置に設定を。窓ガラスの破損の影響を受けにくい場所が安心です。屋外で飼育している場合は、ブロック塀などのそばは避けましょう。

自宅の耐震と 防火を確認する

戸建ての場合、住宅の建築年月日で耐震性を確認できます。建築が1981年6月1日以降なら今の新耐震基準を満たしていると考えられます。わからない場合は建築士などに確認してもらうことができますが、詐欺なども起きているので依頼する時は十分に注意してください。集合住宅の場合は、管理会社や不動産会社に問い合わせしてみましょう。住宅の防火性能を高めるには改修などが必要ですが、少なくとも住宅用消火器を備えることなどを検討しておきましょう。またカーテンなどを燃えにくいものに替えると、万が一の時に延焼を抑え、避難する時間を確保することにつながります。

窓や戸棚のガラス扉

地震や豪雨などで窓ガラスが割れることがあり、戸棚のガラス扉も破損する可能性があります。どちらにも飛散防止フィルムを貼っておくとよいでしょう。窓にはカーテンをかけておくと、もし割れてしまった時にも飛び散りにくくなります。

屋根、ベランダ、 ブロック塀など

屋根やベランダは傷みがないか点検をして、必要に応じて補修しましょう。ベランダに置いているものがあれば転倒したり落下したりしないよう配慮を。ブロック塀は基礎がしっかりしているか、鉄筋がきちんと入っているかなどを見直し、傾きやひび割れがないかなどもチェックしましょう。



ダブルドアタイプは
天面ドア付きで
出し入れに便利!

ダブルドアM
アイボリー使用例



ダブルドアS
アイボリー使用例



ダブルドアM グレージュ使用例

いざという時のハウスにも ロングセラーのキャリアが 使いやすくりニューアル!

日ごろのお出かけや通院、“万が一”の時にも、
ペットの安全や快適を守るキャリア。
帰省や旅行で長時間の移動が増えるシーズンを前に、
今から新しいキャリアに慣れさせておきませんか?



シングルドアS
アイボリー使用例

頼れるハードタイプで手軽に持ち運べるキャリアが、さらに使いやすくりニューアルして登場です。正面のドアがワンタッチで取り外せるので、おうちでハウスとして使う時にも便利。さらに正面のドアは、左右どちらからでも開閉できて置く場所を選びません。また、シートベルトでシートに固定できるので、車での移動も安心。帰省や旅行などのお出かけ時にももちろん、普段からハウスとして慣れさせておくことで、災害時にも安心して行動できます。

NEW! キャンピングキャリアファインR



ドアの取り外しがワンタッチ
正面のドアが簡単に取り外せてフルオープンにできます



左右どちらからでも開閉OK
車の座席位置など、場所を選ばず設置できます



シートベルト固定機能付き
引っ掛け部にかけるだけで、簡単に取り付けられて安心です



シングルとダブル、
選べる2タイプのドア

①シングルドア
S グリーン

②ダブルドア
S グリーン



肩かけできて移動がラクな
ショルダーベルト (別売) もあります

- タイプ: シングルドアとダブルドアの2タイプ
- サイズ: S (体重目安8kg以下) と M (体重目安12kg以下) の2サイズ
- カラー: アイボリー、グリーン、グレージュの3色



考えてみませんか?
人とペットの災害対策



災害対策の
特設サイトは
こちら

能登半島地震から2年

今こそペットと
“万が一”に
備えよう

能登半島地震の発生から26年1月で2年がたちます。これを機に今一度、飼い主さんとペットの災害対策について見つめ直していませんか? キャリアに慣れさせるなど、日ごろの習慣や備えが、いざという時の行動につながります。

ペットと避難所で過ごすことになったら、ペットの世話は飼い主さんが主体になって行います。飼い主さん同士の協力と連携も大切です。

避難所では

自治体によって避難所の運営方法などは異なります。ペットと一緒に同行避難して、同じ所で過ごせる「同室避難」ができるところは少ないのが現状です。多くの避難所では動物が苦手だったりアレルギーを持っている人がいることや衛生面などから、人とペットの居場所を分けています。

避難所ではペットの世話は飼い主さん自身が責任を持って行います。自治体によっては、飼い主さんたちがまとまってペットの管理をするよう依頼するケースも増えています。たとえこうした依頼がなくても、飼い主さん同士でチームを組んでペットを守ることが大切です。

ペットを管理するうえでは、いざという時の対策はもちろん、動物が苦手な人への配慮が必要です。また、逆に動物が好きな人が勝手にフードを与えたり、ケージから出して遊ばせたりすることにも注意が必要です。

災害時は平時と同じように過ごすことが難しくなります。物心両面で大変な状況になると思いますが、それでもできる限り飼い主さんとしての責任感を持って行動してください。

近年、動物に関してはボランティアが早く行動するようになってきましたが、ボランティアに頼りっぱなしにならないことも飼い主さんとして大切なことです。

飼い主さんが協力してペットの管理!

滞在スペースを清潔に保つ

- 滞在スペースやトイレスペースの清掃や消毒は、担当を分けたり、ローテーションを組んだりして行う。
- 糞尿のにおいや食べ残しフードのにおいなどが広がらないように注意。
- 抜け毛もしっかりケアする。
- 避難所から退去する時には、自分のペットがいたスペースは責任を持って掃除する。

ペットは登録をして受け入れる

- ペットの居場所を決め、ケージなどで管理する。
- ペットと飼い主さんの名前を登録してから受け入れる。
- ケージにペットと飼い主さんの名前を表示。
- 飼い主さん以外が近づくと思わぬトラブルにつながる可能性があるため、飼い主さん以外が勝手に触らないように工夫する。

飼い主さんのグループを作る

- 代表を決めて、自治体の担当者などとのやり取りをスムーズにする。
- 運営などは話し合いで決め、それぞれが勝手に行動しない。
- 滞在に必要なケージやフード、水などを用意し、場合によっては融通し合う。
- 飼い主さんの都合 (健康上の理由や仕事のためなど) により、お互いに助け合う体制を作る。



ペットと同伴避難できるスペースが 設置された事例 24年能登半島地震

発災から1か月後、多い時には1,500か所以上もあった避難所の一つにペット世帯用の避難所が開設されました。被災後、周囲に気を使って避難所の玄関先で過ごしていた2組の家族がペットと過ごせるように。日中はトレーラー

ハウスでペットのデイケアが行われました。大きなボランティア団体が常駐し、環境省の要請でトレーラーハウスが貸与されていた背景があって実現。避難生活が長期化していたため、飼い主さんはほっとされたようです。



24年能登半島地震のときの
1.5次避難所のペット飼育
スペースのようす



キュート & 使いやすくなっって一新！ 話題のペット用キャリアで おでかけがより楽しく♪

年末の帰省や災害時の移動にしたい、
いいね！満載のかわいいキャリア
「コロフィー」をご紹介します！

電車やバスなど公共機関での移動時に欠かせないペット用のキャリア。ペットが快適に、使いやすいのは当然ですが、それに加えて、かわいさと評価されているのが、ジェックスの「コロフィー」です。今春のリニューアルで全体のフォルムやカラーを一新して以降、女性を中心に「かわいい」と話題に。使いやすさも相まって、愛犬・愛猫とおでかけが楽しくなったという声も多く聞かれます。帰省用のキャリアをお探しの方は、ぜひチェックしてみてください。

今春
リニューアル
OSOTO
コロフィー
corofeel

縦横高さの合計が120cm以内（幅49×高さ39×奥行31cm）の電車持ち込み可能サイズ^{※1}で、軽くて丈夫なポリカーボネート製の犬猫兼用キャリア。外からペットが見えないので移動中や人込みでもペットが安心して過ごせるほか、ペットが顔を出せる大きなサイド扉が付いているので、扉を開ければペットと同じ景色を共有できるのうれしいポイントです。キャリアハンドルの最大高さ89.5cm、耐荷重10kg以下（Lは幅54×高さ45×奥行33cm、キャリアハンドルの最大高さ91.5cm、耐荷重15kg以下）。

※1 交通機関によって持ち込み条件が異なりますので事前にご確認ください

コロフィーの10個のいいね！

- 1 外から見られないので移動中もペットが安心
- 2 片手で持ち上げられるハンドル付き
- 3 上に荷物を載せられる
- 4 ハンドルは2段階に調節可
- 5 カバーを洗えるクッションは取り外し可能
- 6 飛び出し防止リード付き
- 7 車のシートベルトで固定できる^{※2}
- 8 カイロなどを収納できる内側ポケット付き
- 9 通気性にも優れた開閉可能なサイド扉
- 10 耐久性に優れたHINOMOTO製静音キャスター

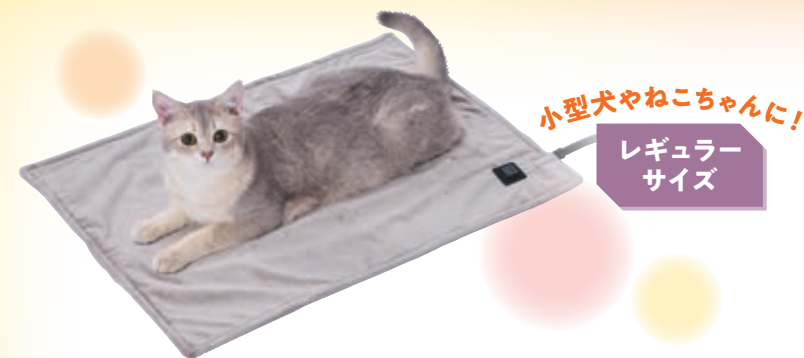
コロフィーに取り付けられる外出用リュックもあります

電車持ち込み可能サイズ^{※1}で、ペットの出し入れがスムーズなフルオープン設計の「shellfeel」。背負う、前抱き、手持ちのほか、コロフィーなどのキャリアにも取り付け可能な多機能リュックです。幅35（Wideは45）×高さ38.5×奥行25cm、耐荷重5kg以下。



ペット専用ホットブランケットが 安心・安全にリニューアル！

いよいよ冬本番！ 急な寒暖差に、戸惑っているペットも多いのでは。
室内でも屋外でも持ち運んで使えるホットブランケットで、寒さ対策始めませんか？



洗えて清潔 USBでどこでもあったか ホットブランケット安心プラス+

- サイズ：レギュラー約60×45cm、ワイド約90×60cm
- コードの長さ：約1.5m
- ※モバイルバッテリー・USBアダプタは別売りです。

大型犬や多頭飼いに！

ワイド
サイズ



※モバイルバッテリーは別売りです。

生地部分 手洗いOK

汚れても生地部分を
手洗いできるから、
いつでも清潔です。



3段階温度調節

屋内・屋外の環境に合わせて、心地よい温度に調整できます。



※室温20℃時の測定値（ベティオ調べ）。
使用環境等によって変わる場合があります。

2つの安心機能を搭載！

切り忘れ、急な温度上昇をコントロール！



切り忘れても自動で止まる
タイマー機能付き
※電源は6時間たつと自動でOFF
になります。

異常過熱を自動で防ぐ
装置付き
※NTCサーミスタ、サーマル
プロテクターが機能します。

金属チューブで イタズラ対策

USBコードは全長約1.5m。金属
製チューブでカバーされている
から安心です。

USB給電で どこでも使える！

L字形で断線しにくいUSB給電
タイプ。モバイルバッテリー対
応だから、外出先でも使えます。



持ち運べるから 使い方がいろいろ♪





こぼれにくくて
食べやすい

あの食べ付きはそのまま♡

液状じゃない「ちゅ〜る」が大人気

総合栄養食タイプも新登場！「ちゅ〜るテリーヌ」がラインアップを大幅拡充してリニューアルしました。

愛犬が喜ぶ「ちゅ〜る」の嗜好性はそのままに、与えやすい固形状になった「ちゅ〜るテリーヌ」。今春の発売以降、「やっぱり食い付き抜群」「食べさせやすい」と大評判です。その人気を受けて、今秋には新フレーバー4種が追加されたほか、新たに総合栄養食タイプも登場し、さらに選びやすくなりしました。いつもの「ちゅ〜る」を与える際、口の周りを汚したり、こぼしてしまうのが気になるという飼い主さんは、一度お試しを！

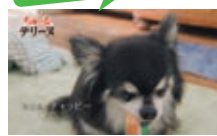
ちゅ〜るテリーヌ

液状タイプの大人気やつ「ちゅ〜る」が、ほろっと崩れる自然な固さのテリーヌタイプに！こぼれにくく、食べやすいので、外出先でも与えやすく、わんちゃんの口の周りが汚れてしまう心配も少なくなりました。アスタキサンチンを配合し、目の健康維持にも配慮しています。各15g×4本入り。

人気のワケ

- 自然な固さで与えやすい
- 選ぶ楽しさがある豊富なバリエーション

TVCMも放送中♪



「ちゅ〜る、ちゅ〜る、テリーヌ〜」のフレーズが耳に残るTVCMは、右の二次元コードからチェック！



New 今秋4種が新登場！



New 大容量パックもそろった総合栄養食タイプが仲間入り



その他のラインアップも充実。いなば ペット 製品の詳しい情報はこちら www.inaba-petfood.co.jp

【提供】いなばペットフード株式会社 ☎0120-178-390 取材・文＝越智龍二

わんちゃん用のまぐろ缶が話題

あなたの愛犬もまぐろが好きかも？

愛犬用のまぐろ缶「とろとろまぐろ」が、SNSを中心に話題を呼んでいます！

とろとろまぐろ

まぐろをフレーク状にほぐし、食べやすいとろみタイプに仕上げた60g缶。わんちゃんが大好きなさつまいもやポテトを合わせたもののほか、緑黄色野菜や根菜、六穀入りなど、愛犬の好みに合わせて選べる全6種がそろっています。良質なたんぱく質やDHA、EPAなどを含むまぐろを使用して国内の工場で製造し、着色料・発色剤は不使用の栄養面&安心感もおすすめのポイント。

まぐろ＝猫用で、犬は好きじゃないと考えている飼い主さんが多数。でも意外とまぐろ好きのわんちゃんって多いんです。SNS上の「とろとろまぐろ」のコメントを見て、「あつという間に完食」「ベロリと完食」と、まぐろに固定観念を持つ飼い主さんが気にする食い付きも全く問題なし。いつも与えているお肉のフードを最近あまり食べてくれないとお悩みなら、一度まぐろを試してみても？

与えやすい4つの魅力

- 好んで選べる全6種
- 小型犬にぴったりの60g缶
- 着色料・発色剤不使用
- 国産



InstagramとXやってます！



詳しくは
ココから

【提供】デビフペット株式会社 ☎03-3941-4171 取材・文＝越智龍二

その他のラインアップも充実。デビフペット 製品の詳しい情報はこちら www.dbfpet.co.jp 16

ペットライフのよきパートナーを掲げるドギーマンから、ペットの健康に配慮した2つの新商品がこの秋お目見え！一つは愛犬の健康維持のために、獣医師が推奨しているデンタルケアをサポートする、歯間ケアに着目したデンタルガム。もう一つは、獣医師監修の早食い防止につながるオートフィーダーです。ペットの健康を考えたけれど、どれを選べばいいのかわからないという飼い主さんも安心して選べるはず。ドギーマンの秋の新商品で、愛犬＆愛猫の健康を支えていきましょう。

秋のおすすめ新商品で ペットの健康をサポート

愛犬・愛猫のために、少しでも健康に配慮したものを
選びたい飼い主さんにおすすめの新商品が登場。



歯間ケア
デンタルロープホワイトSS
狭い隙間にもスルッと入り込む

歯間ケア
デンタルフロスホワイトSS
歯が網目にグイッと食い込む

秋のおすすめ新商品 1

歯間ケアに着目したデンタルガムが新登場！

わんちゃんがよく噛むことで、落としにくい隙間の歯垢もかき落とすことができるガム2種が、「ホワイデント」から今秋発売されました。ガムの両端に細かく切れ目を入れたデンタルフロスは、細い先端が歯の隙間に入り込み、詰まった歯垢を除去。細いガムを編み込んだデンタルロープは、歯が網目に食い込むことで歯垢をかき落とします。どちらも長く、よく噛めるよう、しなやかで弾力のある食感と、歯全体でよく噛めるよう飼い主さんが手で持ってあげやすいサイズにこだわって開発されました。

Check!
CMも話題の「ホワイデント」
わんちゃんの歯の健康をサポートする商品がそろった、ドギーマンの「ホワイデント」シリーズ。ブランドCM「おもちゃとおやつで歯を磨こう」篇が、TV&WEBで好評放送中。TVCMは右の二次元コードから。



長持ち歯みがきギザ棒ガムS
ホワイデントS
低脂肪チューイングスティック ミルク味

秋のおすすめ新商品 2

**早食い防止にも役立つ
新型オートフィーダー**

決めた時間に決めた量を給餌できる、獣医師監修の自動給餌食器から2頭飼育用が今秋登場。1回あたりの食事量を減らして給餌回数を増やすことでペットのおなかへの負担を軽減し、早食い防止にも役立ちます。1回の量は4〜200g、1日あたり1〜8食まで細かく設定可能なうえ、飼い主さんの声で声かけできる録音機能やいたずら防止になる配線カバーなどもうれしいポイント。

Check!
食器が1つの定番タイプも！
1日1〜4食、1食あたり6〜54gに設定できるシングルタイプも好評発売中。健康管理のほか、旅行や外出、帰宅が遅くなる時にも便利です。

**2頭一緒に
ご飯が
食べられる**

ココがおすすめ
ご飯の量を細かく設定
体調に合わせて回数を調節
カチッと密閉！約2kgまでストック





ひまりちゃん



ししまるくん



蒼くん

わんちゃんもみんな夢中！
よく噛んでストレス軽減
歯茎のトレーニングにも

かわいくてしかたない愛犬との触れ合いタイムに欠かせないおやつですが、そのおやつが愛犬の健康サポートにもなればうれしいですね。今秋リニューアルした「ちゅーいんぐかむかむ」は、発売から長年愛され続けている人気の犬用おやつ。クセになる独特の食感があり、よく噛んでくれるので、ストレス軽減や歯茎のトレーニング効果も期待できるのがポイントです。与えるだけで健康もケアできる愛犬用おやつが、今後の触れ合いタイムに欠かせなくなる？

**よく噛む新おやつで
手軽に健康ケア♪**

ロングセラーの犬用おやつ「ちゅーいんぐかむかむ」が、今秋ラインアップを拡充してリニューアル！

ロングセラーがリニューアル！



さつまいも(8枚)
食物繊維が豊富なさつまいもペーストを板状の牛皮にたっぷり塗って嗜好性アップ！



ササミ(8枚)
噛みやすい板状の牛皮に、鶏肉の中でも脂肪の少ない鶏ササミを組み合わせた定番商品



ツリスト(8本)
鶏ササミを塗った牛皮をねじった棒状タイプ。細めでくわえやすいので口の小さな小型犬におすすめ

新形状の3種も新登場！



シシケバブ風(5本)
棒状の牛皮に鶏肉や鶏ササミ、砂肝、さつまいもを合わせているので、最後まで食べ飽きせず楽しめます



ペラボーン(18枚)
鶏ササミを塗った骨形の牛皮をペラペラの平たい形状に。噛みやすく、食べ応えも満点！



ペラボーン(18枚)
鶏ササミを塗った骨形の牛皮をペラペラの平たい形状に。噛みやすく、食べ応えも満点！

編集部おすすめ!

全国のドッグフレンドリーなイルミスポット

▶開催中〜12/25※
※光の散歩道は〜26年2/23迄

東京

東京ミッドタウン 「MIDTOWN CHRISTMAS 2025」

今年のコンセプトは「Your Christmas Story」。きらめくイルミネーションの中、しゃぼん玉と雪の演出がミッドタウン・ガーデンを彩る。ペット同伴のルールは、二次元コードよりホームページで確認を。

国東京都港区赤坂9-7-1ほか
☎03-3475-3100



イルミDATA 17:00〜23:00ほか、イベントにより異なる
入場無料

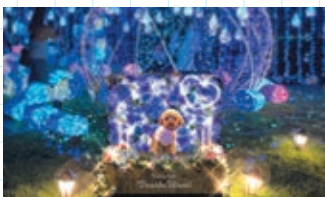
▶開催中〜26年3/29日

静岡

修善寺 虹の郷 「虹の郷イルミtheナイト」

4年目の今年は、大迫力のプロジェクションマッピングやインタラクティブな光の体験など、より没入感のあるイルミネーションに進化。わんちゃん専用フォトスポットもエリアを拡大!

国静岡県伊豆市修善寺4279-3
☎0558-72-7111



イルミDATA 17:00〜21:00(最終入場20:30)、26年3/1日〜は18:00〜
入場大人¥1,700ほか、犬無料

▶12/1日〜26年1/18日

岩手

小岩井農場 「KOIWA Winter Lights 銀河農場の夜」

広大なまきば園が光で彩られる、東北最大規模のイルミイベント。農場ならではのモチーフがライトアップされる中、愛犬と一緒に散歩を楽しめる。大みそかと元日には花火の打ち上げも!

国岩手県岩手郡雫石町丸谷地36-1
☎019-692-4321



イルミDATA 16:00〜20:00、12/31日は〜19:00(最終入場は各60分前)
入場大人¥1,000ほか、犬¥300

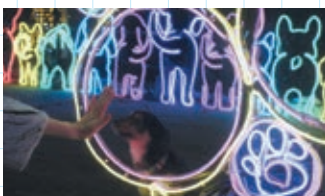
▶開催中〜26年2/1日

兵庫

道の駅 神戸フルーツ・フラワーパーク大沢 「神戸イルミネージュ 2025」

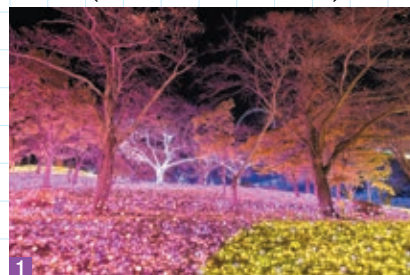
日本最大規模のイルミイベント。今年15周年を迎え、特別企画も用意。愛犬家とペットのための心温まるイルミネーションエリア「わんわんパーク」でフォトジェニックな写真を撮ろう!

国兵庫県神戸市北区大沢町2150
☎06-6452-6452(イルミネージュ事務局)



イルミDATA 17:00〜22:00 ※ライトアップ17:30〜21:30(最終入場21:15) 入場大人¥2,000ほか、ペット¥500

広大な園内には
多彩な光の演出が!



1「光の花畑」では、一面に光の花が広がり幻想的 2まるで異次元にワープしそうな、全長150mの「光の大トンネル」 310種以上のナイトアトラクションには、愛犬と一緒に楽しめるものもある



きれいだな
ワン

「さがみ湖で発見! たまごっちのキラキラ いるみね〜しょん!」を開催



今年は「たまごっち」とのコラボエリアが登場! たまごっちをイメージしたイルミや、今回のために描き下ろしたイラストの演出がにぎやかに彩る

©BANDAI

▶開催中〜26年5/10日

※4/6日〜は④⑤⑥のみ

神奈川

さがみ湖MORI MORI 「さがみ湖イルミリオン」

約600万球の圧倒的な輝きで彩られる、関東最大級の「体感型」イルミスポット。愛犬をリードにつないで園内を散歩できるほか、一部アトラクションやレストランのテラス席もペット同伴で楽しめる。

国神奈川県相模原市緑区若柳1634
☎0570-03-7353



イルミDATA

16:00〜21:00(最終入場は30分前)
※時期により異なる
入場大人¥2,000〜ほか、犬¥1,000、2頭目以降1頭¥500

第5回

きらめく光の世界で記念撮影も! ペットと感動イルミ体験

ペットと一緒に特別な体験ができるおでかけ情報を、全6回にわたってご紹介。
第5回は、愛犬と楽しめる幻想的なイルミの世界へ!

関東最大級の華やかな光に包まれる



①麓から山頂を5分で結ぶ全長250mの「虹のリフト」(16:00〜無料)は、ワンコと乗車OK(犬の体重制限あり)。レインボーカラーのイルミに導かれて空中散歩を楽しもう ②光のフォトスポットの前で、ペットの写真をバチリ

一緒に見ると
感動も倍増♪



わんちゃん用
フードに舌鼓♪

ドッグフレンドリーな
お楽しみがいっぱい!

昼間から来園して
アトラクションを楽しもう!



③ワイルドダイニングBBQコーナーでは、ワンダフルなボークンター、ワンダフルなチキンピザ各¥800を販売

サイズ別で分かれた
ドッグランもあり!



④昼間から入園すると、追加料金なしでイルミリオンを鑑賞できる。わんこが乗車可能な9種類のアトラクションほか、わんちゃん用フォトスポット、足洗い場、うんちBOXなど設備充実!

春夏秋冬 おでかけ日和

全6回
連載

街中がきらめく光であふれるクリスマス・バレンタインシーズン。今回は、ペットと一緒に楽しめるイルミネーションのなかでも、ドッグフレンドリーなスポットやイベントをご紹介。キラキラと輝くロマンティックな空間を愛犬と散策すれば、映え写真もたくさん撮れるはず。この冬、最高の思い出をつくり出かせませんか?

ペットとイルミ観覧の 気を付けるポイント

- ◆混雑や光の刺激に慣れないわんちゃんは、興奮したり恐怖心を抱く場合も。愛犬の様子をよく観察して無理をしないようにする。
- ◆足元が暗く、行き交う人の目線も上に向きのちなので、リードは短めにしっかりと持つ。抱っこひもやペットカートを利用するのもおすすめ。
- ◆夜は冷え込むため、寒さ対策は必須。ブランケットや犬の防寒着を用意しておこう。

※そのほか、各施設のペット同伴の条件やルールを事前に確認を

スマホでイルミとペットを しょうずに撮るには?

まずは、HDR(明暗差を補正する機能)がオンになっているか確認し、フラッシュはオフにしておきましょう。イルミネーションの真正面で撮影すると、ペットが逆光で暗く映りがちです。立ち位置を少し横にするのがポイント。また、暗い中では手ブレしやすくなります。スマホスタンドなどを利用したり、両わきをしっかりと締めて、なるべく固定して撮るとよいでしょう。



キャットオーナーの
不安や悩みをケア

人気の「i CARE」に ドライタイプが 新登場

ブランド誕生から1年となる今秋、
毎日食べられる総合栄養食の
ドライタイプが新たに仲間入り！

「水をあまり飲まない」「腎臓ケア
って何をすればいいの？」…愛
猫との暮らしで抱えるキャットオ
ナーの不安や悩みをケアするた
めに開発された「i CARE」。今
回お目見えしたキャットドライは、
ねこちゃんのおなかの調子に関す
る悩みに着目。腸内環境の健康に
配慮するほか、愛猫の健康をマル
チに支える成分も配合しています。
既存のウェットタイプに、新登場
のドライタイプも組み合わせ、
かわいい愛猫の健康維持をサポート
していきましょう。



フィッシュ味(400g)



チキン味(400g)

着色料・香料不使用
国産のドライ粒



原寸大

Point
1

3つの方向から
腸内環境の健康維持に配慮

プレバイオ
ティクス源
水溶性食物繊維や、
ラクトスクロース
&ガラクトオリゴ
糖を配合



腸内フローラを
整える
プレバイオティク
スや乳酸菌などが
腸内の善玉菌を増
やします

便質を整える
不溶性と水溶性の
食物繊維をバラン
スよく加えること
でよい便質に

健康維持を
支える
2つのPoint



Point
2

下部尿路や毛玉など
マルチに健康サポート

下部尿路の
健康維持

皮膚と
被毛の
健康維持

脳の
健康維持

健康を
維持し、
免疫力を保つ

毛玉ケア*

目と心臓の
健康維持

*食物繊維が体内の毛玉の排出をサポート

お試し用～大容量までラインアップ豊富

100g



フィッシュ味

チキン味



1.2kg (300g×4袋)



フィッシュ味



チキン味

子ねこ用も
あります♪

健康な筋肉や骨格の発達をサポート
など、12ヶ月頃までのねこちゃん
の健康に配慮した子ねこ用もラ
インアップ。すべてフィッシュ&
チキン味で、100g、400g(写真)、
1.2kg (300g×4袋)の3種。

子ねこ用
フィッシュ&チキン味



気になる添加物*は

おいしさはたっぷり

入ってないのに、入ってる！ ねこちゃん想いの コンボ ピュア

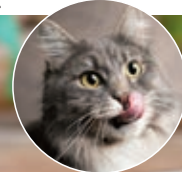
※着色料・香料・保存料

本物素材にこだわった、混じりつけなしのピュアなフードが、
愛猫家の間で話題。好みに合わせて選べる2つのタイプをご紹介！

／ゴロゴロ素材派／

あなたのねこちゃんはどっち派？

／パウダー派／



◆トッピングが大好き！
◆体にやさしくておいしいごはんが欲しい。
◆食べ飽きないようないろんなフードを与えたい。



ゴロゴロ素材の
フリーズドライ入り

本物素材のおいしさも栄養もそのまま
凝縮させた、フリーズドライを贅沢に
トッピング！鶏肉やお魚、チーズな
どの素材がゴロゴロ入り、豊富なバリ
エーションがあるから食べ飽きません。



まぐろ味・鶏肉・かつお節添え
(200g)

全8種



うまみ
たっぷり
ドライ粒

ゴロゴロ
本物素材
入り



◆トッピングが苦手。
◆ドライ粒自体の味を選びたい。
◆ドライ粒のみでもおいしいごはんが欲しい。

粒を包み込む
素材パウダーがけ

素材本来のうまみをそのままパウダー
にして、カリッと食感のドライ粒にコー
ティング。2種類のパウダーに、ド
ライ粒もまぐろ味とチキン味の2種類
から選べます。



まぐろ味・チーズ&
まぐろ節パウダー仕立て(200g)

全4種



こだわりパウダーで
コーティング

うまみ広がる
おいしい粒

～おいしさあふれる厳選素材～



減塩*
かつお節
※コンボ キャ
ット 使用かつお節
比 塩分約25%カ
ット。

フリーズ
ドライ
チーズ

減塩*
※コンボ キャ
ット 使用かつお節
比 塩分約30%カ
ット。

フリーズ
ドライ
角切り
まぐろ

フリーズ
ドライ
サーモン&
チキン

おいしさを
ギュッと
凝縮した
小粒の総合栄養食

～2種の粒×2種のパウダーの組み合わせ～



まぐろ味粒

チキン味粒

チーズ&まぐろ節
パウダー

フリーズドライ
鶏パウダー

毎月先着順 2個購入で
必ずもらえる！
ポイントGETキャンペーン

キャンペーン期間
2025 11.1(土)0:00 ▶ 2026 1.31(土)23:59

キャンペーン詳細は
こちら



選べるのが
うれしい
ニャ♪

PRESENT

今号の「わんにゃんWalker」はいかがでしたか？読者の皆さまにプレゼントをご用意しました。「わんにゃんWalker」公式ホームページより、ぜひご応募ください。



キャンピングキャリーファインR
ダブルドアS グレージュ、
キャリー用ショルダーベルト
○詳細はP13



リッチェル
2種セットで
6
名様

人気のペット用キャリーが、ワンタッチで簡単に正面のドアの取り外しができるよう使いやすくなって新登場。天面のドアからもペットを出し入れできるダブルドアタイプのS(体重目安：8kg以下)に、肩かけにできる別売りのショルダーベルトもセットにして6名様に。



●☎076・478・2957 ㊟www.richell.co.jp



洗えて清潔 USBでどこでもあったか
ホットブランケット安心プラス+ ワイド
○詳細はP14



ペティオ
3
名様

USB給電タイプで屋内外どこでも使えるホットブランケット。電源自動オフ機能や温度制御装置などを搭載し、より安心・安全に一新。

●☎0120・133・035 ㊟www.petio.com



ÖSOTO コロフィー Mアクア、
シェルフィー Wideミルク
○詳細はP15



ジェックス
各
1
名様

かわいくて使いやすいと評判のペット用キャリーと、キャリーにも取り付けられる多機能リュック。それぞれ1名様にプレゼント。

●☎072・966・0054 ㊟www.gex-fp.co.jp



とろとろまぐろ まぐろほか全6種
内容量：各60g
○詳細はP16



デビフペット
6種セットで
12
名様

まぐろをフレーク状にほぐし、食べやすいとろみタイプに仕上げた愛犬用まぐろ缶。好みで選べる全6種をセットにして12名様に。

●☎03・3941・4171 ㊟www.dbfpet.co.jp



いなばペットフード
ちゅ〜るテリーヌ 総合栄養食タイプ 18本入り
とりささみバラエティ、ささみ・チーズバラエティ、
ビーフ・まぐろバラエティ
内容量：各15g×18本(2種×9本)入り ○詳細はP17



こぼれにくくて食べやすい「ちゅ〜るテリーヌ」に、総合栄養食タイプが今秋登場。18本入りのバラエティ3種をセットにして10名様に。

●☎0120・178・390 ㊟www.inaba-petfood.co.jp



マルカン
ゴン太のカミング ちゅーいんぐかむかむ ササミ、
さつまいも(各8枚)、ペラポーン(18枚)、ツイスト(8本)、
シシケバブ風(5本)
○詳細はP18



愛犬の歯と歯茎の健康ケアにもなる、よく噛んでくれる犬用おやつをプレゼント。新形状の3種など、5種をセットにして10名様に。

●☎0120・64・7181 ㊟www.mkgr.jp



ドギーマンハヤシ
ホワイデント 歯間ケア
デンタルフロス ホワイトSS(30g)、
デンタルロープ ホワイトSS(25g)
○詳細はP19



歯間ケアに着目した今秋新発売のデンタルガム。歯の隙間に入り込むフロスと、歯が網目に食い込むロープの2種をセットで。

●☎0120・086・192 ㊟www.doggyman.com



日本ペットフード
コンボ ビュア キャット まぐろ味・鶏肉・かつお節添え、
まぐろ味・チーズ&まぐろ節パウダー仕立て
内容量：各200g(100g×2袋入り) ○詳細はP22



気になる添加物は入っていないけれど、おいしさはたっぷり。フリーズドライッピング入りと、素材パウダーがけをセットで。

●☎0120・301・908 ㊟www.npf.co.jp



アイシア
i CARE キャットドライ 成猫用(フィッシュ味、チキン
味)、子ねこ用 フィッシュ&チキン味
内容量：各400g ○詳細はP23



キャットオーナーの不安や悩みをケアするi CAREから、ドライタイプが新登場。子ねこ用を加えた3種をセットにしてプレゼント。

●☎0120・712・122 ㊟www.aixia.jp





Enjoy!

Dirt floor open; frank; liberal

sun deck

California VINTAGE Skog

kitchen

Feel so Good!

welcome our home!

courage

Eat play make friends

skogno-ie.jp

PARTNERLIST

モ = モデルハウス有り シ = ショールーム有り

Skogのいえ加盟店は全国に広がっています

北海道	石狩市	榎本建設株式会社	TEL 0133-66-3025	山形県	南陽市	廣谷建設株式会社	TEL 0238-47-7004
	岩見沢市	山本建設株式会社	TEL 0126-38-5478	宮城県	仙台市	株式会社富樫工業	TEL 022-392-2415
	苫小牧市	ミライホーム株式会社	TEL 0144-84-8019	福島県	郡山市	村越住建株式会社	TEL 024-934-4434
	小樽市	西條産業株式会社	TEL 0134-25-5015		いわき市	株式会社創建舎	TEL 0246-68-6111
	旭川市	東陽AP株式会社	TEL 0166-32-5104	茨城県	牛久市	株式会社m建	TEL 029-886-8076
	室蘭市	株式会社川田建設工業	TEL 0143-47-9522	埼玉県	久喜市	株式会社アーバンホーム	TEL 0480-87-1717
	帯広市	篠河建設株式会社	TEL 0155-25-2985	千葉県	流山市	株式会社CLE総合研究所	TEL 04-7155-0061
	富良野市	株式会社サンエービルド工業	TEL 0167-22-3145	東京都	世田谷区	株式会社アップルヤードデザイン	TEL 03-5754-3033
	恵庭市	南坪島工務店	TEL 0123-36-7672	新潟県	新潟市	株式会社アーバンハウス新潟	TEL 025-278-8003
	稚内市	株式会社ミュー不動産	TEL 0162-33-7272	長野県	長野市	株式会社総合建設西沢商会	TEL 026-292-0525
	美幌町	株式会社高橋工務店	TEL 0152-73-4617		松本市	ハンパテクノス株式会社	TEL 0263-86-2822
	函館市	株式会社成田工務店	TEL 0138-83-5645	静岡県	富士市	IDK株式会社	TEL 0545-53-1337
	北斗市	株式会社もり夢	TEL 0138-76-9413	大阪府	東大阪市	森下工務店株式会社	TEL 06-7506-3044
岩手県	二戸市	南建築クボタ	TEL 0195-38-3495				
奥州市	奥州市	株式会社石川工務所	TEL 0197-26-3617				

Skogのいえ

株式会社キムラ Skogのいえ事業本部 TEL:011-721-4311 FAX:011-742-4714
〒060-8576 札幌市東区北6条東4丁目1-7 デ・アウネさっぽろ6階

<https://skogno-ie.jp/>

スコグのいえ

検索

