

全国版

FREE

ずっともっとHappy!
ペットFamilyのための
ライフスタイル
マガジン

わんにゃんWalker

sp.walkerplus.com/wannyan/

発行：株式会社KADOKAWA

Interview

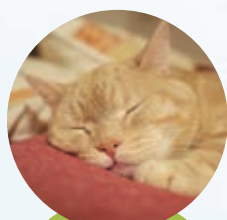
映画「ねことじいちゃん」ヒロイン

柴咲コウ

2019

2・3

隔月発行



好評連載

にゃんだふる
ギャラリー

特別企画

2月22日猫の日記念
愛猫のキャットハウスを
手作りしよう！

ペットの

介助と介護を

考ええる

わんにゃん
ウォーカー
公式HP

WEBで読める電子版も好評／

sp.walkerplus.com/wannyan/

[@wannyanwalker](https://twitter.com/wannyanwalker)

4 Cover Face インタビュー

柴咲コウ



6 特集

ペットの 介助と介護を 考える

12 注目企業インタビュー

vol.11 ユニ・チャーム

14 日本ペットフード

ねこちゃんが大好きな味を見つけよう！

15 ペットライン

いつものごはんに安心を。
愛犬のための国産プレミアムフード

16 リッチェル

これだけは用意しておきたい
愛犬とのお散歩バッグ

17 ペティオ

ニャンて幸せ〜♡
猫グッズに夢中！

18 特別企画

2月22日“猫の日”記念 愛猫のキャットハウスを 手作りしよう！

22 にゃんだふるギャラリー

24 デビフペット

デビフペットのわんゴハン カンタン健康レシピ
バレンタインにも♡ハートのピザ

25 読者プレゼント



表紙＝柴咲コウ
撮影＝諸井純二(Rooster)
ヘアメイク＝SAKURA (allure)
スタイリスト＝岡本純子
編集協力＝千葉由知(ribeo visualworks)
デザイン＝清水麻紀子



読者の皆さまの声にお応えして、「わんにゃんWalker」の公式ホームページでは、最新号をWEBにアップしています。配布・設置場所も掲載していますので、ぜひアクセスしてください！

HP sp.walkerplus.com/wannyan/



発行 株式会社KADOKAWA
〒103-3238・8753
発行人 川金正法
編集人 河合和佳子

編集 伊藤恵梨
越智龍二
デザイン 清水麻紀子
校閲 アドリブ
印刷・製本 大日本印刷株式会社

全国版・広告 兼松株式会社
企業版・企画・制作 兼松株式会社
ペット事業室
配布

兼松株式会社
〒103-5440・9593
メディア担当 高野雅行、仕合健一
グローバルペットケア株式会社
ラブリー・ペット商事株式会社
株式会社森光商店

©KADOKAWA CORPORATION 2019
本誌の無断複製(コピー、スキャン、デジタル化等)並びに無断複製物の譲渡及び配信は、著作権法上での例外を除き禁じられています。また、本誌を代行業者などの第三者に依頼して複製する行為は、たとえ個人や家庭内での利用であっても一切認められておりません。本誌の価格表示はすべて税込み表記となります。



タマを演じたベーコンと共に登場。柴咲さんは、都会から猫と老人ばかりの島に移住し、カフェを開業する美智子演じている。

「美智子は島では自然体で暮らしていますが、都会の中で頑張っている生きてきた過去があるんじゃないかなと感じる部分があった。そのイメージを自分の中に持ちながら、少し憂いや陰が垣間見えるようなと思いつつ演じていました」

撮影が行われたのは、愛知県の三河湾に浮かぶ小さな島、佐久島。「海があって木々があって、鳥や猫がいて……という、とても穏やかな島で、日本の原風景だと感じながら撮影していました。島の猫も映っていますし、その猫たちにも映画に協力してもらっていましたね(笑)。私は猫が大好きなので、撮影期間はセラピーを受けているようで最高に幸せでした」

本誌の撮影中、とてもお行儀がよかったベーコンは、映画の現場でもとても落ち着いていたそう。「ダンスホールのシーンでみんながバタバタしているところでも、ベーコンはじっとしていたり。穏やかな猫なので、人を選ばず私に

動 物写真家の岩合光昭が初監督を務めた映画「ねことじいちゃん」が、2/22(金)の猫の日に公開！ 今号の表紙には、映画のヒロインの柴咲コウさんが、主人公・大吉(立川志の輔)の飼い猫・

猫を飼ってから自分の性格も穏やかになったと思います



もよく寄ってきてくれました。それを見て、志の輔さんは『やつぱり女の人が好きなんだね』とおっしゃっていましたね(笑)」

人と猫との穏やかな営みを映し出しながら、心豊かな生き方とは何かを問いかけてくる本作。

「猫に注目がいきがちかもしれませんが、せんが、猫を通じて人間の豊かさやせつなさが丁寧に描かれていて、大事件があるわけでもありませんが、登場人物一人一人の心情や空気が感じしっかりと伝わってきて、見ている人の日常にも思いをはせ

られる映画だと思います」

大好きな猫が出てくることも本作への出演を決めた理由の一つと話した柴咲さん。自身ものえるちゃんという白猫を飼っている。

「私はせっかちでバタバタした生活を送りがちなんですが、のえるは穏やかで優しい子なので、その優しさに救われます。『焦りすぎずに生きよう』と見習うべき部分が多いので、飼いはじめてから私の性格

も穏やかになってきた気がします」

そんなのえるちゃんのために、自宅にはキャットタワーを設置。「のえるは高い場所が好きなので迎え入れた時に用意しました。何度か改良を加えていて、今はスチールのポールにフラットな台座がついているものなのですが、台座に囲いがある方がリラックスできそうなので、もう一度改良しようかなと思っています」

Profile

しばさきこう●1981年8月5日生まれ、東京都出身。1998年女優デビューを果たし、数々の人気ドラマや映画で活躍する。02年歌手としてもデビュー。18年5月には「Musek」名義で新曲「Blessing」を配信。また、自身のアパレルブランド「MES VACANCES(ミ ヴァコンス)」と食品のブランド「LTG FOODS」を立ち上げ、起業家としても注目を集めている。19年春にはWOWOW連続ドラマ「坂の途中の家」に主演し、母親役に挑む。

岩合光昭が映し出す、猫と人間のいとおしい日々

「ねことじいちゃん」

2/22(金)全国公開



©2018「ねことじいちゃん」製作委員会

ねこまき原作のコミックを、動物写真家の岩合光昭が映画化。離島に住む70歳の大吉(立川志の輔)は、元校長先生。2年前に妻に先立たれ、飼い猫・タマ(ベーコン)と暮らしている。妻が残したレシピノートを完成させるため、都会から来たカフェ店主の美智子(柴咲)に料理を習ったり、友人たちとのんびり過ごしたり。だがある日、体の不調で倒れ、大吉の穏やかな日々に変化が。そんな中、タマが姿を消してしまう。同名の写真展も全国巡回中。

Cover Face
#63

柴咲コウ
&
ベーコン
アメリカンショートヘア(3歳♂)





教えてくれたのは 菊地美咲さん

動物看護師。ペットショップや動物病院勤務、専門学校教員の経験を持ち、現在、ペットシッターを行う株式会社CARE PETSにて部長を務める。ペットの日常のお世話だけでなく、看護や介護にも対応。プライベートでは、保護猫2匹と暮らしている。
株式会社CARE PETS(ケアベッツ)
〒東京都千代田区九段南2-4-4 三和九段ビル5F
☎0120-949-615 ⑨care-pets.jp/



準備

犬も猫も7歳を目安に準備を始めましょう

加齢と共に表れる症状や時期には個体差がありますが、高齢期となる7歳を迎えるころから、高齢化に対する心づもりをしておくとういと思えます。まず、高齢化することで表れる症状や病気などをチェックし、家の中のペットの行動範囲を考えて危ないところがないかなども再確認しましょう。また、もしもの時に世話をお願いできそうな家族や友人に時々遊びに来てもらい、ペットに慣れてもらうのも一つの準備です。

編集部から
ひと言！
かかりつけの獣医さんに定期的に健康診断をしてもらいましょう！



介助と介護を考える

犬も猫も長寿時代となりました。長く共に暮らしていればいつかは直面する介助や介護について、知っておきましょう。

犬も猫も年をとると自身の体の衰えを感じて不安になるせいか、甘えん坊になったり、逆に怒りっぽくなったりします。呼んでもなかなか来ない、立ち上がるまでの動作がゆっくりになるなど、反応や動きが鈍くなってきます。

犬は、足腰が弱ってお散歩距離が短くなったり、トイレを失敗するようになったりします。猫は重い病気であれば普段どおりに暮らすことが多いのですが、老化に気付きにくいのですが、寝て

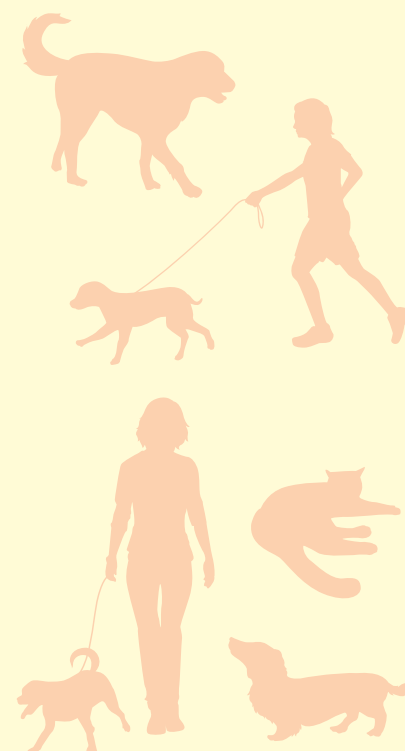


兆候

甘えん坊になったり、怒りっぽくなったりします
反応や動きが鈍くなってきます
毛艶がなくなってきました

大型犬	人間
1歳	12歳
2歳	19歳
3歳	26歳
5歳	40歳
7歳	54歳
10歳	75歳
12歳	89歳
15歳	110歳

中型犬・小型犬 猫	人間
1歳	15歳
2歳	24歳
3歳	28歳
5歳	36歳
7歳	44歳
10歳	56歳
12歳	64歳
15歳	76歳



近年、ペットの高齢化が進んでいます。一般社団法人ペットフード協会の「平成29年全国犬猫飼育実態調査」によれば、犬の平均寿命は14・19歳、猫の平均寿命は15・33歳です。犬も猫も0歳は幼年期、1〜6歳は青年期、7歳以上が高齢期とされています。7歳になると、大型犬なら人間でいえば54歳、中型犬や小型犬、猫の場合は44歳に相当すると言われています。現在の飼育頭数に占める割合で見ると、犬では7歳以上の高齢期の頭数は徐々に増えており、猫も高い割合のまま横ばいが続いています。

人間と同じように、ペットも高齢化することで、いくつかの問題を抱えるようになります。もちろん、高齢化に伴う体の変化などは、もともと持っている力やどのような生育歴などで個体差が大きく、いつどのように症状が出始め、どのように進行するかは、予測することができません。ただ、一緒に暮らしていくうえでは避けて通れない道でもあります。普段から愛犬や愛猫の様子をよく観察し、よく触れ合い、小さな変化も見逃さないこと、また信頼できるかかりつけの獣医師を得ておくことなどが大切だといえます。

「飼い主のためのペットフード・ガイドライン〜犬・猫の健康を守るために〜」環境省2009年

食事

体の様子を見て、 食事のあげ方を工夫

年をとると、食事をする時に首を下げるのがつらくなってきます。ご飯用の器を台にのせてあげると食べやすくなります。ほとんど横になっているようになっても頭をもたげられるようなら、手に器を持ってあげるとよいでしょう。うまくすくいとれなくなってきたら、スプーンなどであげてみるのも一つの方法です。だんだん咀嚼力も弱ってくるので、食べにくそうにしていたら水やぬるま湯などで少

し柔らかくしてあげましょう。さらに老化が進んで動けなくなってきたら、柔らかくしたフードをシリンジ（右イラストの右下参照）であげます。マヨネーズのチューブやプラスチック製のドレッシングのボトルをよく洗って代用することもできます。自分で食べられるうちは食べさせようとしても嫌がるので、ペットの様子を見ながら工夫することが大切です。



編集部から
一言！

食事だけでなく、水分をしっかりとらせるのも大切です。自分で水を飲みに行けなくなったら、細長い口の付いたプラスチック製の容器で少しずつ口の中に入れてあげるとよいでしょう。

室内の対応

家の中をバリアフリーにして 人もペットも快適な環境づくりを

老化すると視力が衰えて、家具などにぶつかったり、小さな段差でよるけたりすることもあります。床には物を置かず、テーブルなどの角は保護するのよいと思います。敷居などは、段差解消スロープなどで段差をなくしておきましょう。また高齢の猫は、細い隙間にはまって出られず、助けを求めることがあります。飼い主さんが家にいる時は、「大丈夫？」などと声をかけて出してあげればよいのですが、お留守番中だと大変です。猫が入りそうな隙間をふさぐか、犬用などの大きなケージを用意してあげるとよいでしょう。

編集部から
一言！

ソファに上がるのが好きな犬や猫がいるお宅では、ソファと床の段差をなくす、足腰に負担がかかりにくい素材でできたスロープやステップなどもおすすめです。



排泄

トイレは失敗してもしからずに！ うんちでふんばる時は補助が有効。 移動には補助ベルトも活用して

トイレに行くのが間に合わなかったり、トイレに行き着いても視力や聴力の衰えから感覚がずれるせいか、いつもの場所に排泄できないこともあります。もし失敗しても、しからないようにしましょう。前者の場合は、トイレに行きたそうな素振りが見えたら軽く体をつついてトイレに誘導したり、トイレの数を増やすことで対応できます。後者の場合は、トイレの周囲にトイレシートを置くことで解決できるでしょう。それでも難しい場合はおむつを使うのも一つの方法です。初めはおむつでの排泄を嫌がる人が多いので、「おむつでもいいんだよ」と教えてあげることが大切です。

猫の場合は、何かしら不満などがある時に、トイレ以外で排泄することもあるのです。排泄以外の状況を見つつ、老化現象かどうかの見極めをすることが必要です。うんちをする時、足腰が弱っているとふんばりきれなくなりますが、排泄時、べちゃんとして座り込んでしまわないよう、後ろ足のあたりを軽く支えてあげてください。また活動量が減ると便秘を起しやすくなります。うんちが出ていないなどと思ったら、おなかを「の」の字にマッサージしてあげましょう。

また、歩く時にふらついてしまふなら、歩行を補助するベルトなどを使って、トイレまで誘導してあげるとよいでしょう。



編集部から
一言！

介助用のベルトは市販されていますが、小型犬ならタオルに穴を開けて足を入れ、背中の上の方でぎゅっと持つことで代用することもできます。

動けなくなると、肩やかかと、顎などで床ずれを起しやすくなります。体毛が擦れてきたら、ドーナツ形クッションを使ってあげましょう。大中小と揃えておくとう便利です。また、動かないと関節が固まりやすくなるので、手足を持って関節をゆつくりと動かしてあげましょう。肉球をプニプニと押してマッサージするのも気持ちがいいようです。また、鼻涙管が詰まって目やにが出やすくなるので、目から鼻筋にかけて軽いタッチでマッサージしてあげるのも効果的です。関節ケアやマッサージをすると血行がよくなり、食欲が出てくることもあります。

編集部から
一言！

体圧を分散するマットも市販されています。床ずれ予防などに便利です。



また体全体を清潔に保つてあげることも大切です。特に排泄の汚れはまめにふき取ってあげましょう。体毛が長いなら、お尻の周りなどの体毛を短くカットしてあげた方がよいと思います。



体のケア

床ずれに気を付け、 関節ケアとマッサージも大切に。 いつも清潔に心がけましょう

北海道産牛 97%使用の 総合栄養食

成犬用

肉食動物である犬本来の食事に着目し、
北海道産の牛赤身肉と牛内臓肉を
97%以上配合することにより、
自然に近い形で栄養を補える
嗜好性の高いフードに仕上がりました。

穀物不使用

犬が消化しにくい
穀物類(トウモロコシ、
小麦、米)を使用しない
「グレインフリー」。

保存料、着色料、発色剤、
プロピレングリコール、
ミートミール、砂糖、食塩不使用



◎内容量
400g (50g×8袋)



Hokkaido
BEEF 97

The Factory is in Kuriyama, Hokkaido.

Hokkaido
pet foods

製造者／株式会社ノースペット
北海道夕張郡栗山町旭台1番地59
お問い合わせ TEL0123-72-2211

認知症を発症すると、夜鳴きをしたり昼夜逆転の生活をするようになることがあります。高齢のペットが夜鳴きをするのは、不安や寂しさからではないかといわれています。やさしくながら「ここにいますよ」「大丈夫だよ」と声をかけて安心させてあげましょう。また寝床の中に飼い主さんのおいのついたものを置いたり、寝る時はそばにいますなど少し和らぐ

ことがあります。ほかにもトイレが汚れていたり、寝床を不快に感じていたりして鳴くこともあるので、ペットの生活環境をチェックしてみてください。また、体に負担がかからないように気を付けながらできるだけ日中かまってあげて、夜はしっかりと眠れるようにしてあげるのも一つの方法です。昼夜逆転してしまつたペットにも有効だと思います。



心のケア

夜鳴きは何らかの不安の表れです

飼い主さん自身の心のケア 一人で抱え込まないで



ペットの老化が進み、介護が必要になってくると、飼い主さんの心身両面での負担が大きくなります。最愛のペットのことは、自分がしっかりみなくてはと思う気持ちばかりですが、ある程度の期間に及ぶことを考え、自分一人で抱え込まないようにしてください。たとえば週に1日くらいは、家族で順番にリフレッシュ休暇を取りましょう。友達やペットシッターに世話をお願いしてリフレッシュするのもいいと思います。ここで大切なのは、世話を願

いできる人を複数のチャネルで確保しておくことです。家族も友人もペットシッターも、それぞれに予定があるので、いつでもお願いできるわけではないからです。また、ペットの介護をしていることを自発的に発信することも大切だと思います。身近な方たちに話すだけでなくSNSを利用してよいでしょう。聞いてもらうだけでも気が楽になりますし、介護経験のある人と話すことで気が晴れたり、新しい気付きや有益な情報を得たりすることもあります。

編集部から
ひと言！

ペットシッターさんとの信頼関係も大切です。介護の初期段階から依頼をしてみても、自分ともペットとも相性がよく、信頼できるシッターさんを探しておきましょう。

注目企業インタビュー vol.11

ユニ・チャーム株式会社



ペットと快適に暮らせる社会の実現に向け “求められる商品”を提供していく

ペット業界の注目企業の代表をお招きする第11回は、ユニ・チャーム株式会社の森信次さんをお迎えしました。問題解決商品を市場に送り出し、多くの方がペットと親密に暮らせる社会を作りたいという思いなどをお話いただきました。

濱崎雅幸さん



兼松株式会社
上席執行役員
食糧部門長

森信次さん



ユニ・チャーム株式会社
取締役 副社長執行役員
ジャパン営業統括本部長

三原じゅん子さん



参議院議員
忙しい中、愛犬との暮らしを楽しむ。猫の飼育経験もある。

排泄ケアの改善で豊かな暮らしを実現

濱崎 ユニ・チャームさんがペット事業に参入されたのはいつでしょうか。

森 当社の創業は1961年です。『NOLA&DOLA』（生活者の束縛からの解放と生活者の夢をより多くかなえる）という理念のもと、63年に女性の生理用品を発売して、ベビー用おむつ、大人用紙おむつと進み、ペット事業は86年にフードの分野からスタートされました。

濱崎 御社の強みの一つとして吸収体分野が挙げられると思います。

森 ペット事業でも生かしています。犬も猫も家族の一員としてリビングで一緒に暮らす人が増えていて、リビングでの飼育率は犬が7割を超え、猫も6割近くになっています。そこで当社の吸収体の技術を生かした、室内でもにおわないシステムトイレやトイレシートなどは好評をいただいています。

三原 確かに、以前はペットのトイレは玄関の近くが多かったと思いますが、今はリビングの中に置く方も増えていますね。商品によってペットとの暮らし方が変わってきた事例の一つといえるでしょうね。

森 もう一つ、外出時などに身に着ける新習慣を提案する吸水ウェア「マナーウェア」という商品もあります。

のですが、特にお子さんたちが飼う犬にあげるのを楽しくしてくれているようです。

濱崎 ペットと同じものを食べたという思いがあるんですね。

三原 そうなんです（笑）。私はこの間、「ワンちゃん用さぬきうどん」というのを購入しました。

同じものというだけでなく食べるタイミングも一緒にというのがあるかもしれません。うちの犬た

ちは食が細いせいかもしれませんがご飯を出しても食べないことがあるんです。でも、私たちが食事を始めると食べたそうにするので、犬用のご飯を出してあげるとパクパク食べます。犬の方も一緒に食べたいのかなと思いますね。

濱崎 今日は、ペットと一緒に暮らす楽しさや飼育頭数を増やすためのヒントなどを伺うことができました。ありがとうございました。



ペットを飼いやすい環境づくりが大切

濱崎 先日、ある大学の学生が来社してペット事業に関するプレゼンをしてくれました。学内で200人にアンケートをとったところ、ペットを飼っているのは約3割。残りの7割の人に追加で質問をしたらペットを飼いたいという声が多かったと聞きました。ではなぜ飼えないのかという点、においなどが原因だということです。マンションなどでも気軽に飼えるようになると、もっと飼育頭数が増えるのではないのでしょうか。

森 今、アメリカではペット産業は成長市場なんです。若い方の中にペットを飼う層が増えています。

三原 日本の場合は、賃貸住宅で飼いやすくなるのが重要なポイントだと思っています。特に猫はおしっこにおいがきついという理由で飼育できない例が多いのです。

森 当社の猫用トイレのデオトイレ

三原 うちでも使っていますよ。森 ありがとうございます。ペットを飼っていない方から、玄関前などにおしっこやうんちをされて困るという声がありました。本来なら飼い主さんが適切に処置すべきなのですが、その「マナーウェア」の啓蒙という点も含め、市場に投入したのが、この「マナーウェア」なんです。

濱崎 ペットを飼っていてもいなくても、互いに快適に暮らせる社会を実現するという意義もありますね。

三原 うちの5か月の犬は、まだおしっこが上手にできない時があるので室内で使っていますが、トイレが上手になったらお散歩の時



④森さんの愛犬はトイプードルのリックくん。10歳。「家に帰ると玄関まで迎えにきてく

レは消臭力の高さにこだわり、閉め切った室内でも1週間におわなことをアピールした商品です。また、犬用のデオシートは、12時間消臭と吸収が続くプレミアムを発売しました。

濱崎 飼い主さんが仕事などで外出している間に取り替えができません。でも安心ということですね。

三原 こういう商品が普及して、ペットの飼育に関するイメージが変わっていったら、もっとペットを飼いやすい環境が整うと思います。

健康を重視しつつ楽しく食べる工夫も

濱崎 フード分野ではどのような商品づくりをされていますか。

森 かつてと比べると小型犬の飼育頭数が増えているので、一頭が食べる量は減ってきています。また、ペットの長寿化や家族として共に暮らすという飼い主さんの思いの変化もあり、付加価値を付けた商品の開発を行っています。

安心・安全なお食事を提案する国産フードである「グラン・デリ」、「ベストバランス」、また近年の健康ニーズに対応した「グラン・デリ無添加国産パウチ」などがあります。また食品メーカーとのコラボレーションにも取り組んでいます。その中の一つが森永製菓さんと共同開発した「グラン・デリ ワンちゃん専用おやつ」とです。幅広い年代に長く親しまれている「おつとつ」とを犬用のおやつにした



愛犬にいつでも元気な元気でいてほしいのは、飼い主さんの切なる願い。一匹として同じわんちゃんがないように、健康上のお悩みもそれぞれではないでしょうか。日々何気なく与えているフードを見直してあげることから、始めてみませんか？そこで注目したいのが、国産のプレミアムフードブランド「メディコート」。安心・安全なフード作りをモットーに、着色料は使わず、酸化を防ぐための成分まで自然由来。プレミ

多彩なシリーズで愛犬の健康に配慮



いつものごはんに安心を。愛犬のための国産プレミアムフード

アムエッグの「ヨード卵・光」も配合し、高い栄養価にもこだわりました。さらにうれしいのが、豊富なラインアップ。食物アレルギーや肥満、下部尿路、腸内環境など、日本で暮らす愛犬のさまざまなお悩みに配慮した商品がそろっています。お店に並ぶたくさんのフードの中から何を選べばよいかわからない…、今のフードのままでいいのかな？そんな不安を持つ飼い主さんにも、愛犬にぴったりのご飯が見つかるはずです！

愛犬に最適なフードを見つけよう！「メディコート」お悩み別フード診断

食物アレルギーが気になる

アレルギーカット



魚&えんどう豆蛋白
新奇たんぱく源「えんどう豆」に着目！たんぱく源は魚とえんどう豆のみなので、穀類に食物アレルギーを持つ愛犬にも安心です。

最近、太りぎみかも…

満腹感ダイエット



食欲旺盛で肥満傾向の愛犬に配慮し、脂肪分を約40%、カロリーを約20%カット（※腸内フローラケア比）。食物繊維も配合し、食事の満足感はそのまに愛犬の体重管理をサポートします。

下部尿路の健康が気になる

pHサポート



ストルバイト（マグネシウム由来）の結石に対応した、下部尿路の健康維持フードです。成長段階ごとに最適なミネラルバランスと栄養成分で、愛犬のおしっこのお悩みに配慮。

今の健康を維持したい

腸内フローラケア



納豆菌と乳酸菌の「バイオジェニックス」と、フラクトオリゴ糖の「プレバイオティクス」を配合。ダブルの力で愛犬の腸内フローラ（腸内細菌叢）を整え、おなかの中から健康維持をサポート。



メディコートブランドの詳しい商品情報はコチラ

ねこちゃんも飼い主さんも大満足のアソートタイプ
食事中の愛猫の様子に癒される飼い主さん、もっと愛猫に喜んで食べてほしいと願う飼い主さんは多いはず。そんな飼い主さんたちにおすすしたいのが、「コンボキャットアソート」シリーズ。アソートだけの限定味「贅沢ほたてチップ添え」「まぐろ節&かつお節添え」のいずれかを加えた3種

類の味が楽しめる小分けパックなので、愛猫の反応を見ながら与えるのが楽しくなりそう。また、愛猫の健康に配慮した栄養設計で、機能やシニア用が選べるのもポイントです。選べて楽しい&食べておいしい「コンボキャットアソート」で、ぜひ好みの味を探してみよう。



ねこちゃんが大好きな味を見つけよう！3種類のおいしさが味わえる「コンボキャットアソート」シリーズ

豊富なトッピングが人気のアソートタイプフードで、愛猫の食事をもっとおいしく、楽しくしてみませんか？

トッピングが決め手！アソートだけの限定味も！！

「コンボキャットアソート」は、かつおやまぐろ、鮭にカニカマ、ささみなど、豊富なトッピングが自慢！さらにアソートだけの限定味「贅沢ほたてチップ添え」「まぐろ節&かつお節添え」のいずれかを加え、愛猫も大満足です。

まぐろ節&かつお節添え

New 贅沢な限定味入り！

贅沢ほたてチップ添え

かつおチップ&かつお節添え

かつおチップ&小魚添え

カニカマ&小魚添え

かつお節&小魚添え

かつお節&鮭チップ添え

かつお節&ささみチップ添え

焼きタラチップ&ちりめん添え

シーフードアソート (300g・600g)

カニカマ&小魚添え

鮭チップ&かつお節添え

贅沢ほたてチップ添え

LINEスタンプ販売中！

日本ペットフードのキャラクター、ピタワンくん＆ミオちゃんからゆる～くなって登場！詳しくは上記QRコードから。

愛猫に合わせて選べるラインアップ



シーフードアソートとかつお節アソートに加えて毛玉対応や肥満が気になる猫用、シニア用を含めた6種類のフードをラインアップ。おいしさへのこだわりはもちろんのこと、健康の維持にも気を使った栄養設計で愛猫の生活をサポートします。



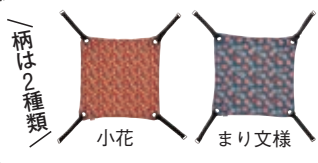
（にゃんモック）

椅子やケージに取り付けて簡単に使える、猫用ハンモック。ニャンコが布の上に丸まってゆ〜らゆ〜ら、心地よさにウトウト…なんてくつろいでくれる姿はたまりません！ 肌触りのよいコットン生地と、保温性の高いフリース生地を使用。リバーシブルで楽しめ、ニャンコも快適。モダンな和柄は2種類から選べます。水洗いOKなので、いつでも清潔なのうれしいポイント。本体サイズ40×40cm

椅子やサークルに取り付けOK！



和風モダン柄が魅力！ 猫小町〜ねここまち〜



（ろんぐじゃらし）

ひらひらと動く140cmの長いリボンにニャンコも大興奮間違いなし。持ち手も長く動かしやすいので、しなやかでダイナミックな動きが可能です。ひもの先端には、ニャンコの興味を誘う鈴付き。カラフルな和柄は、小花、まり文様、矢がすりの3種類から選べます。持ち手約48cm、ひも約140cm



「猫小町」はラインアップ多彩
猫専用首輪
かわいい和柄が全15種も！ 反射鈴、迷子札付き。

猫専用ソフト胴輪付引ひも
体に優しくフィット。柄はまりと唐草の2種、サイズはS、M。

猫専用シュシュ
首元をかわいく装う和柄のシュシュは全6種。

猫専用胴輪付引ひも
ハーネスリードは、和桜と椿柄が各2色。

2月22日は猫の日！ いつも一緒にいてくれる大好きな愛猫や、仲良しの猫友に、とっておきの贈り物をしてみませんか？ ほのぼのリラクサアイテムや、大興奮のおもちゃ、キュートなケア用品など、バラエティ豊かな猫用グッズをご紹介します。ニャンコが楽しそうに遊ぶ様子やかわいい姿を見たら、飼い主さんもハッピーになれるはず♪

キュートな遊べるつめとぎ！ ANIMAL SCRATCH TOY

顔や台座はソフトなぬいぐるみ、胴部はツメがひっかかりやすい麻素材でできた、遊びながらケアができるマルチなつめとぎ。愛猫のツメの健康を維持しながら、家具へのいたずら予防にもなり、一石二鳥。さらに、しっぽはバネ仕様なので、ゆらゆら揺れてじゃれつき遊びも可能。多彩な楽しみ方ができるから、飽きっぽいねこちゃんも思わず夢中に！ 本体サイズW28.5×H17×D17cm



丸いしっぽの先端は、カラカラと音の鳴るマラカス仕様で、猫の興味をひきます

ぬいぐるみ

マラカス

つめとぎ

ライオン

ニャンて幸せ〜♡
猫グッズに夢中！
happy!
lovely!
cute♡

これだけは用意しておきたい 愛犬との お散歩バッグ

ペットカート愛用の飼い主さん必見！
愛犬との散歩タイムに活躍する
お散歩バッグが新登場です。

機能的なシンプルバッグで
お散歩をもっと楽しく♪

愛犬の健康維持や気分転換に欠かせないお散歩は、飼い主さんとのコミュニケーションが深まる時間。十分楽しむために、排泄処理のマナーや愛犬の水分補給に配慮したいものです。排泄処理用品や水飲みグッズは必需品。普段から専用のバッグにまとめておくと、さっと持ち出せて便利です。

新登場の「おでかけ3WAYバッグ」は、ショルダーやトートバッグとしてはもちろん、ペットカートや車のヘッドレストにも取り付け可能。高さ18cmと浅めのタイプで仕切りも付いています。中の物がひと目でチェックできて、出し入れもスムーズ。近所までのお散歩のほか、ドライブやおでかけ先でも使えるのが魅力です。便利なバッグを携え、いろいろな場所に愛犬とおでかけしましょう。



車のヘッドレストに



おでかけ3WAYバッグ



カートに

ペットカートでのお散歩や旅行先での移動にぴったり

ペットカートに取り付けられ
収納力がグンとアップ

面ファスナーでハンドルに取り付け簡単。仕切り付きで、必需品をスッキリ収納できます。3色から選べます。



※「ペットカート エルフィ」専用



おでかけマナーカプセル

排泄物の持ち運びをスマートに



バッグやリードにかけて手軽に携帯できるカプセルタイプです。「流せるフン取り袋」と合わせるとさらに便利

流せるフン取り袋

フンを袋ごとトイレにポイ！



手を汚さず手軽に処理。袋ごと水洗トイレに流せます。

お散歩ハンディシャワー

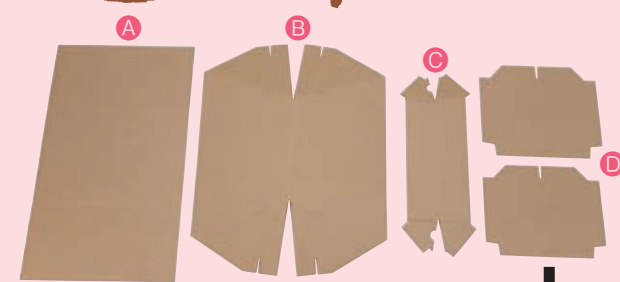
シャワーと給水器の2WAYで使える

市販のペットボトルに付けるだけ。受け皿の向きを変えて、おしっこ跡のマナー洗浄、愛犬の水飲み時に使えます。



水が溜まりやすい形で飲みやすい

キットなら簡単！ お絵かきねこハウス



材料

材料は、4種類のパーツとプラスチックビス（10セット）のみ。本体の素材は段ボールなので、取り扱いが手軽です。事前準備として、パーツの不要部分やビス穴を切り込みに沿ってカッターナイフなどで取り外します。また、クリップを2つ用意します。



AとDをプラスチックビスEでとめます（2か所）。

プラスチックビスでとめるだけ！



残りの3か所もとめたら、反対側も同じようにとめます。ハウスの側面と底面の組み立てが完了です。



3
屋根になるBを用意。折り目に沿って内側に折り込みます。



4
Bの端を合わせて内側を2か所クリップで固定します。

洗濯はさみでもOK！



5
Bのクリップでとめた箇所をDの切り込み溝に差し込みます。反対側も同様です。



6
屋根の最上部になるCを用意。折り目に沿って折ります。



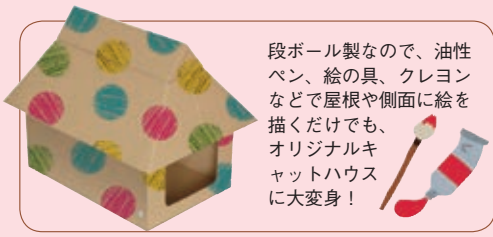
7
Bの穴にCのツメを差し込んだら……。



完成

あっという間に完成にゃ！

完成サイズ W約41×H約45×D約56.5cm



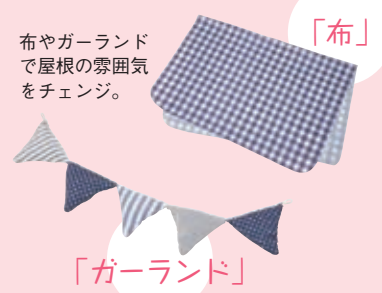
段ボール製なので、油性ペン、絵の具、クレヨンなどで屋根や側面に絵を描くだけでも、オリジナルキャットハウスに大変身！



アレンジ例2



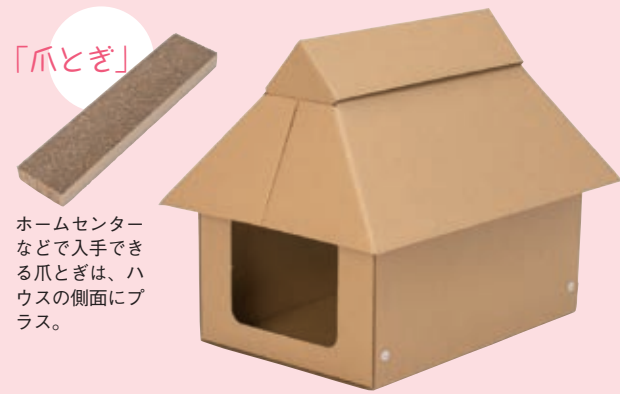
アレンジ例1



「クッション」

ハウスの中に敷くだけで快適さアップ。

プラスαで アレンジいろいろ



「爪とぎ」

ホームセンターなどで入手できる爪とぎは、ハウスの側面にプラス。



うみ(ミックス/1歳)

2月22日「猫の日」記念

愛猫の キャットハウスを 手作りしよう！

2/22(金)は、ニャン(2)・ニャン(2)・ニャン(2)で「猫の日」。この日を記念して、愛猫にキャットハウスを作ってみませんか？

取材・文＝酒井牧子／撮影＝吉澤広哉

アレンジはあなた次第
段ボール製のハウス

猫は、狭い空間が大好き。とはいえ、キャットハウスを木材で作るのはハードルが高いものです。今回ご紹介する「お絵かきねこハウス」は、組み立てるだけでさがる手軽なキット。段ボール製なので、お絵描きだけでなく、いろいろなアレンジができるのも大きな魅力です。基本の組み立て方に加えて、¥100・¥300ショップやホームセンターで入手可能な材料でできるアレンジ例も紹介します。

企画協力：株式会社ペットプロジャパン
☎06・6905・9988 Mail: petproj@petpro.jp
「お絵かきねこハウス」の取り扱いサイト
ペットグッズショップ「i wish」 ☎www.rakuten.ne.jp/gold/epet-life/



ANIMAL PLANET
アニマルプラネット

2月は、にゃんと! 
猫の月

 2月1日(金)～28日(木)毎日放送

月曜～金曜 14:00-16:00(再放送 23:00-25:00他)

土曜・日曜 10:30-13:30(再放送 22:00-25:00他)

新番組

ねこ大国! にゃぱん

2/17(日)10:30~

再放送 2/17(日)22:00～、2/18(月)21:00～ 他

イギリス人映像制作者のクリス・ブロードが、日本のユニークでぶっとんだ猫文化を紹介。猫と寛げるカフェやバー、お寺を訪ねるだけでなく、猫だらけの島に向かう。とにかく猫好き必見の番組。



新番組

ビッグキャット・ストーリー

2/2(土)10:30～ スタート

番組ホストを務めるのはジョナサン・スコットとアンジェラ・スコット。野生動物はのんびりと遊ぶこともあれば、熾烈ななわばり争いを繰り広げることもある。アフリカのサバンナで懸命に生きるネコ科の大型肉食獣の物語を追う。



Copyright: Jonathan & Angela Scott

Credit: Discovery Communications

アニマル
プラネット

視聽料

¥500税別

スカーパー! CS341

スカパー
基本

スカパー! **10**

スカパー!
エレクト

5 | プレミアム
サービス ch.677

スカーフ プレミアム パック
スカーフ プレミアム 15

2

視聴の
お申し込み・
お問い合わせ

スカパー!カスタマーセンター(総合窓口)

スカパー!カスタマーセンター(総合窓口)
0120-0

年中無休 10:00~20:00

詳しくは [スカパー](#) [検索](#)

おかけ間違いのないようお願いいたします。お電話いただく前に有料放送契約約款
(<https://www.skyperfectv.co.jp/top/legal/yakkan/>)とプライバシーポリシー
(<https://www.skyperfectv.co.jp/privacypolicy/>)をご確認いただき、同意の上ご登録くださ
い。＊プレミアムサービスの視聴には、スカパー!プレミアムサービス専用チューナー、アンテナが必要で

1



3



2



4



1

artist: JOE

ねこ休み展仲間のモココちゃんのザビエル首輪を着けました。お花になるつもりが…!?

編集部より
一言

太陽の塔みたいになっちゃったそうです(笑)。オーラがすごい!

3

artist: ホイ主

甘えんぼポーズをするホイップを撮影。目が合うとどんな体勢でもおなかを出します。

編集部より
一言

これをされるとどんなに忙しくてもなでなでしてしまうそうです

2

artist: ネズミイロのネコとバニラ

段ボールの空き箱に入るバニヤン。気に入すぎて捨てられなくなっていました。

編集部より
一言

撮影もお構いなしでくつろぎモード。猫あるあるですね♪

4

artist: emi

マンチカンのぶーちゃんは、今日もクリームパンそっくりのおててを作ってお昼寝中です。

編集部より
一言

真ん丸でふわふわ! 今度おててのアップも見せてくださいね

EVENT

猫の合同写真&物販展
「ねこ休み展」

かわいい猫の写真やグッズが大集結する猫クリエイターの祭典「ねこ休み展」は、これまで50万人以上を動員してきた超人気イベント。会場には毎回300点以上の作品が所狭しと展示され、なかにはSNSで話題のスター猫の姿も。作品に登場する猫たちをモチーフにした会場限定のオリジナルグッズも好評だ。イベントは不定期で全国を巡回中。最新情報はHPをチェックしよう!

主催:株式会社BACON
@tgs.jp.net

詳しい情報は
こちら



③会場ではねこ休み展のアイドル猫ホイちゃんの公式写真集「ホイふおとアルバム」も手に入る!



artist
Riepoyonn

1歳のお誕生日。2人揃っておめかしをしてハイポーズ!「来年も、その次も、ずっと2人で一緒にお祝いしようね」。

編集部より
一言

色違いの王冠とリボンがとってもキュート! 思い出に残るすてきなファーストバースデーになりましたね♥

わんにゃんWalker
編集部が選びました!

ねこ休み展
にゃんだふる
ギャラリー

人気イベント「ねこ休み展」より、キュートな猫たちの写真をピックアップ!

PRESENT

今号の「わんにゃんWalker」はいかがでしたか? 読者の皆さまにプレゼントをご用意しました。「わんにゃんWalker」公式ホームページより、ぜひご応募ください。

「ねことじいちゃん」 特製ペーパークリップ

○インタビューはP4

表紙と巻頭インタビューに登場してくれた柴咲コウさんが出演する、2/22(金)公開の映画「ねことじいちゃん」の特製ペーパークリップを3名様にプレゼント。



©2018「ねことじいちゃん」製作委員会

スペシャルプレゼント

3
名様

ペットカート エルフィ、
おでかけ3WAYバッグ、
お散歩ハンディシャワー M、
おでかけマナーカプセル、
流せるフン取り袋 30枚入、
たためるペットサークル 90-90、
おでかけシートトレ レギュラー、
たためるドライブペットケージ M、
ウォーターノズル ボトル付、
ビジーバディ グリップピンタグ
○詳細はP16

リッチェル

16歳セット
1
名様

ペットの重さを気にせずラクラク移動できるカート。コンパクトに携帯&さっと組み立てできるペットサークル。車内に畳んで常設、愛犬の安全対策用ドライブケージ。そのほか、おでかけ先でのマナーアイテムや水分補給アイテム、おもちゃなど、お散歩からドライブ、旅行まで、さまざまなおでかけに、あとと助かる豪華10点セットを1名様にプレゼント。



日本ペットフード コンボ キャット アソート かつお節入りアソート

内容量:300kg(60g×5) ○詳細はP14

それぞれ異なる3つの味が入り、グルメなねこちゃんや複数飼育にもぴったりの「コンボ キャット アソート」。限定味のまぐろ節&かつお節添えが入った「かつお節入りアソート」を12名様に!



12
名様

●☎03-6711-3601 ㊟www.npf.co.jp

ペットライン メディコート(満腹感ダイエット) 1歳から 成犬用

内容量:3kg(500g×6) ○詳細はP15

人気シリーズから、理想的な体型づくりをサポートするダイエット用フードをプレゼント。肥満がみの愛犬に配慮した栄養設計に加え、豊富な食物繊維で満腹感をキープ!



10
名様

●☎0572-20-1655 ㊟www.petline.co.jp

ペティオ アニマルスクラッチトイ ライオン、クマ、ネズミ、パンダ、ブタ

○詳細はP17

ねこちゃんの健康管理と、飼い主さんの住環境維持をサポートする猫用つめとぎトイ。ぬいぐるみや音の鳴るじゃらしも付いているので、じゃれたり、噛んだり、楽しく飽きずに遊んでくれるはず!



1
名様

●☎0120-133-035 ㊟www.petio.com

デビフペット レバー&チーズ(85g)、牛肉&さつまいも(85g)、 馬肉カット(40g) など全7種

○詳細はP24

鶏レバー使用のレバー&チーズ、レバー&さつまいも。粗挽き牛肉がベースとなる牛肉&チーズ、牛肉&さつまいも、牛肉&軟骨。馬肉を使ったスナックの馬肉カット、馬肉スライスをセットで。



7種セットで
20
名様

●☎03-3941-4171 ㊟www.dbfpet.co.jp/



●☎076-478-2957(お客様相談室)
㊟www.richell.co.jp/

使用アイテムはコレ!

ささみ&軟骨

●代謝エネルギー 80kcal/100g

おすわりくん ササミ

●代謝エネルギー 265kcal/100g



たんぱく質が豊富なそばろ状の鶏ささみに、カルシウム豊富な豚軟骨を加えた「ささみ&軟骨」。「おすわりくん ササミ」は、鶏ささみ、鶏胸肉と鶏レバーをベースにDHAを配合した、スモークの香りのしつけ用スナック。

バレンタインにも♪ ハートのピザ

約232kcal

※ドライフードを除く

※愛犬の年齢や体重に考慮して調整してください。ピーマンは過剰摂取すると皮膚や関節に障害が出る場合があるため注意しましょう

作り方



1 ボウルに小麦粉と水を入れて混ぜ合わせたら、オリーブオイルを数滴入れて軽くこねてまとめ、このまま数分間生地を落ち着かせます。



2 生地を落ち着かせている間に、野菜とチーズを切ります。ピーマンはヘタと種を取って千切りにし、ミニトマトとモッツァレラチーズ(ペット用チーズ)は食べやすい大きさにカット。



3 クッキングシートからラップなどを敷いて、その上で生地を伸ばします。手のひらを使って均等に伸ばしたら、ハートの形に整えます。



4 フライパンを熱し、切ったピーマンをさっと炒めたら皿の上で冷ましておきます。フライパンに残りのオリーブオイルを入れ、キッチンペーパーで伸ばしたら、ピザ生地を入れてフォークで穴を開けます(こうすることで膨らみを抑えます)。弱火で片面2分ずつ焼いて取り出します。



5 ピザ生地の全体にささみ&軟骨をのせて、切ったモッツァレラチーズ、コーン、ミニトマトを散らし、ドライフード、おすわりくん ササミで飾ったらピーマンをのせて完成です。

愛犬・愛猫の健康を支える ムースタイプの総合栄養食

シニア・離乳期のわんちゃん、ねこちゃんの食事をサポートする「カロリーエース®プラス ムースタイプ」。舌でつぶせるムースタイプのため、スプーンやシリンジでも与えられ、お気に入りのドライフードと絡めれば、食欲アップ&水分補給にも役立ちます。



カロリーエース®プラス
犬用 ムースタイプ

カロリーエース®プラス
猫用 ムースタイプ



液体タイプの流動食も! /

カロリーエース®
プラス
犬用 流動食



カロリーエース®
プラス
猫用 流動食



お問い合わせ/デビフペット株式会社 ☎03-3941-4171 ㊟www.dbfpet.co.jp/
取材・文=越智龍二

デビフペットでは、食肉用のお肉を使用しています。レシピは総合栄養食のドライフードなどと一緒に与えることを推奨しています。ペットの体調や疾病などを考慮して与えてください。



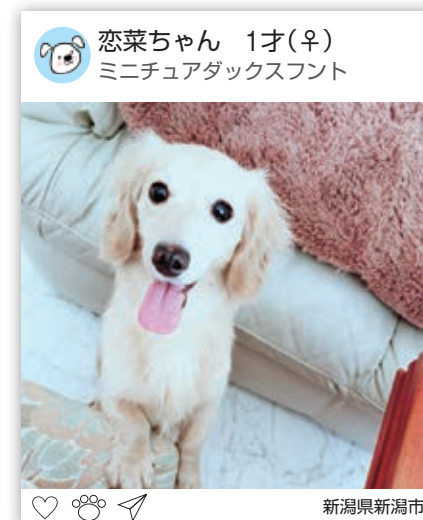
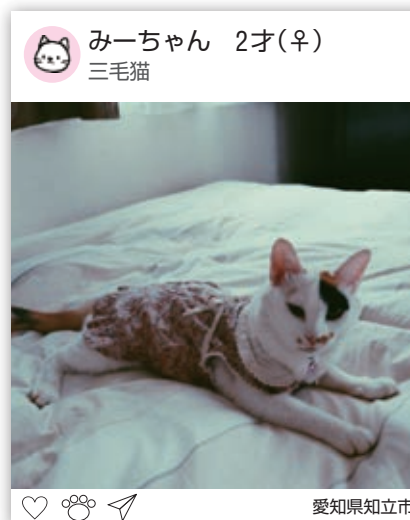
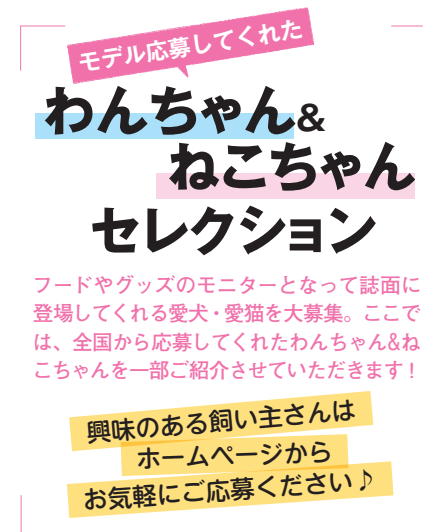
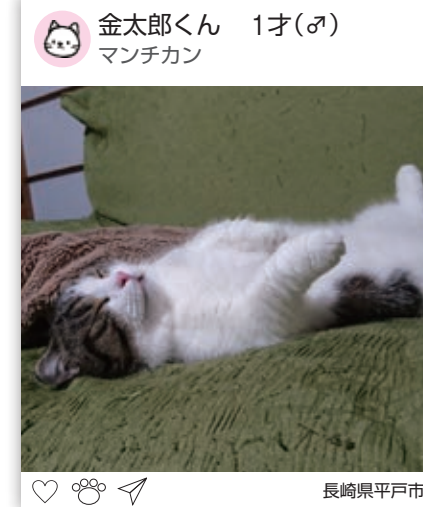
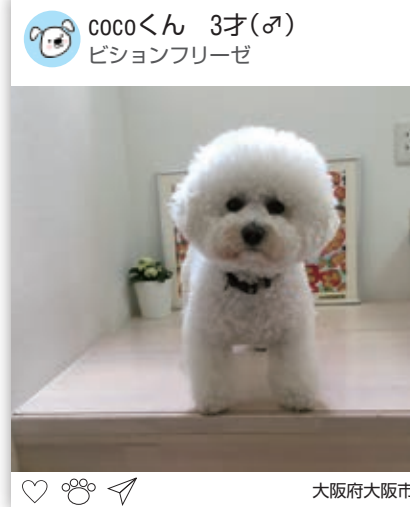
わんにゃんWalker
公式ホームページはこちら！

HP sp.walkerplus.com/wannyan/

わんにゃんウォーカー

検索

「わんにゃんWalker」を設置しているお店の確認や、最新号を電子版で読むことができます。プレゼントの応募や愛犬・愛猫のモデル応募もこちらから。



洋服みたいな吸収ウェア

ユニ・チャームペット



マーキング・そそう・生理に安心



男の子用
クールな
迷彩デザイン

女の子用
おしゃれな
チェックデザイン

男の子用、女の子用ともに、
愛犬のからだに合わせて**5サイズ**

男の子用



SSSサイズ



SSサイズ



Sサイズ



Mサイズ



Lサイズ

女の子用



SSSサイズ



SSサイズ



Sサイズ



Mサイズ



Lサイズ

マナーウェア®
WEBサイトはこちら
<http://manner-wear.jp>

