

全国版

FREE

ずっともっとHappy!
ペットFamilyのための
ライフスタイル
マガジン

わんにゃんWalker

HP sp.walkerplus.com/wannyan/

発行：株式会社KADOKAWA

Interview

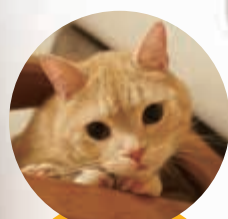
西野七瀬

「乃木坂46
真夏の全国ツアー2017
FINAL! IN TOKYO DOME」
DVD&ブルーレイ発売

2018

8・9

隔月発行



好評連載

にゃんだふる
ギャラリー

ペットの 健康チェック!

特別企画

公共交通機関でおでかけ

WEBで読める電子版も好評!

HP sp.walkerplus.com/wannyan/

Twitter [@wannyanwalker](https://twitter.com/wannyanwalker)

わんにゃん
ウォーカー
公式HP

THE NEW SUPERIOR CARE STANDARD

LIFE AT ITS BEST

厳選された
100%天然の
素材を使用

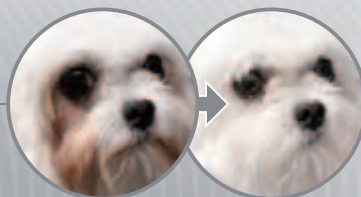
天然由来の
保存料を使用



小麦不使用



乳製品不使用



涙やけ防止



皮膚・被毛の保護



天然由来の酸化防止剤



免疫強化・細胞保護



マイクロゼオゲン



SUPERIOR CARE

ネイチャーズプロテクション ホワイトドッグは、白毛犬種用に開発され、美味しさと健康のバランスにこだわった犬用総合栄養食です。体の中から働きかけることで美しい白毛を維持し、目の周りの涙やけを防止。皮膚被毛のトラブル、涙やけアレルギーに効果的です。体内の不純物・毒素を吸着し、排出すると言われている「マイクロゼオゲン」を配合、大切な家族・パートナーの健康を第一に考えたフードです。「おいしく食べる事」と「健康管理」に徹底してこだわり、元気で長生き、充実した生活をサポートします。



涙やけ予防に

犬用総合栄養食 ネイチャーズプロテクション

<http://www.naturesprotection.jp/>



4 Cover Face インタビュー
西野七瀬 (乃木坂46)

6 特集

ペットの 健康チェック!

表紙＝西野七瀬
撮影＝諸井純二 (Rooster)
ヘアメイク＝渡邊良美 (coconfwat)
スタイリスト＝市野沢祐大 (WSC)
編集協力＝千葉由知 (ribelo visualworks)
撮影協力＝ねこランド春日部西口店
デザイン＝清水麻紀子

わんにゃんWalker

2018年8・9月号

contents

10 注目企業インタビュー
vol.8 ネスレ ピュリナ ペットケア

12 ネスレ ピュリナ ペットケア
健康に“違い”が見える！
「ピュリナワン」で愛猫の健康寿命をサポート

13 日本ペットフード
もちふわ半生タイプのフード「もっちりふっくら」
おいしさの秘密とは？

14 ペットライン
魚&お米が主原料のフードで
食物アレルギーのお悩みをケア！

15 マース ジャパン
シーザー®スナックから
3つの新フレーバーが登場

16 いなばペットフード
夏の水分補給は「CIAO ちゅ～る」で決まり！

17 日清ペットフード
「JPスタイル 和の究み」で始めよう！
ペットの“腸活”

18 ペティオ
夏バテに負けない！
愛犬のおなかイキイキ 乳酸菌入りおやつ

19 ライオン商事
お口の中からペットの健康をサポート
「PETKISS」で始めるペットのオーラルケア

20 リッチェル
“もしも”の時にも安心！ おでかけアイテム

21 特別企画
公共交通機関でおでかけ

22 開催レポート
PET FESTA@イオン小郡ショッピングセンター

23 **にゃんだふるギャラリー**

24 デビフペット
デビフペットのわんゴハン カンタン健康レシピ
カボチャのスープご飯

25 読者プレゼント



読者の皆さまの声にお応えして、「わんにゃんWalker」の公式ホームページでは、最新号をWEBにアップしています。配布・設置場所も掲載していますので、ぜひアクセスしてください！

HP sp.walkerplus.com/wannyan/



発行 株式会社KADOKAWA
☎03・3238・8753
発行人 川金正法
編集人 河合和佳子

編集 伊藤恵梨
越智龍二
デザイン 清水麻紀子
校閲 アドリブ
印刷・製本 大日本印刷株式会社

全国版：広告
企業版：企画・制作
ペット事業室
配布

兼松株式会社
兼松株式会社 ☎03・5440・9593
メディア担当 高野雅行、仕合健一
グローバルペットケア株式会社
ラブリー・ペット商事株式会社
株式会社森光商店

©KADOKAWA CORPORATION 2018

本誌の無断複製（コピー、スキャン、デジタル化等）並びに無断複製物の譲渡及び配信は、著作権法上での例外を除き禁じられています。また、本誌を代行業者などの第三者に依頼して複製する行為は、たとえ個人や家庭内での利用であっても一切認められておりません。本誌の価格表示はすべて税込み表記となります。

ふとした時に来て、
そばにいてくれるのが
猫の魅力です

Cover Face
#60
西野七瀬
(乃木坂46)
&スコティッシュフォールド



昨

年の8月号以来、約1年ぶりの登場となる西野七瀬さん。今回も猫と撮影できるということで、西野さんは終始笑顔を浮かべていた。

「2匹とも好奇心旺盛で元気ですね。撮影が始まる前も、ずっとメイクルームでちょこちょこ動き回っていて落ち着きがなかったんですけど、その元気に癒されました(笑)。今日の2匹のねこちゃん、毛色も性格も違ってましたね。どっちもすごくかわいかったです!」

以前から、猫を飼いたいと言っていた西野さん。猫の魅力を聞いてみると。

「懐いてくれるとそばにいてくれるというのは、猫に限ったことじゃないと思うんですけど、普段、呼んでも来ないのに、ふとした時に来て、近くにいてくれるという距離感が猫の魅力です。飼うとしたら、特に暑い季節は健康にも気を付けてあげた方がいいんじゃないかな。食欲が落ちたり、普段よく鳴く猫があまり鳴かない時は要注意、と飼っている人から聞いたことがあります」

現在、西野さんが所属する乃木坂46は「乃木坂46 真夏の全国ツアー2018」の真っ最中。

「毎年夏にツアーをやらせてもらっているの、夏IIツアーというイメージがあります。今回はドームとスタジアムでのツアーなんです。会場が大きくなるとお客さ

んとの距離が遠くなってしまいましたので、最初は少し不安もありました。でも、ちゃんと楽しんでもらえるライブをやらなきゃなって、気持ちを締めることができました。ライブで歌ったり踊ったりしている時、すごく充実感があるなって思えるので好きです。終わったあと、ぐったりして筋肉痛にもなりますけど、それが心地いいんです」

そして、ライブといえば、昨年11月に行われた初の東京ドーム公演が7/11(水)にDVD & ブルーレイで発売された。

「ステージに立った時、『広いなあ』って思いました。東京ドームでのライブが決まった時から、『東京ドームはすごい』というのを周りから聞いていましたし、自分たちでも自然とハードルを上げていたところもあったので、みんなすごく緊張していたと思います」

ドームならではの大きがちなセットや演出も印象的。

「特に印象に残っているのは、オープニングナンバーの『制服のマネキン』です。たくさんエキストラの方に登場していただいて、初日と2日目で演出が違います。あと、『命は美しい』は私の見せ場でした(笑)。ステージの床に映し出される映像に合わせて動かないといけないので大変でしたけど、見てくれた人から『キレイだった』と言ってもらえて、とてもうれしかったです」

・information・

「乃木坂46 真夏の全国ツアー 2017 FINAL! IN TOKYO DOME」

7/11(水)発売



真夏の全国ツアー 2017 FINAL! IN TOKYO DOME (完全生産限定盤) (2BD) [Blu-ray]

昨年11月に開催された乃木坂46初の東京ドーム公演が映像化!

昨年11月に初の東京ドーム公演を開催した乃木坂46。2日間で10万人を動員した記念すべき公演がついに映像化。初日は460人の女子高生と、2日目は警備員姿のエキストラと共に会場を盛り上げたオープニング曲「制服のマネキン」をはじめ、大きな会場ならではの迫力ある演出は必見。「完全生産限定盤」にはリハーサルから本番までのメンバーを追ったメイキング映像も収録されている。

Profile

にしななせ ● 1994年5月25日生まれ、大阪府出身。11年に乃木坂46の1期生オーディションに合格。15年2月から「non-no」専属モデルとしても活躍。18年3月、初のフォトブック「わたしのこと」を発売。現在「ライオンのグータッチ」(フジ系)にMCとしてレギュラー出演中。8/8(水)、乃木坂46の21stシングルがリリース決定。

ペットの健康チェック!

ペットにはずっと元気で健やかでいてほしいというのが飼い主さんたちの思い。そのために大切なことを獣医師に伺いました。

取材・文＝佐藤紀子／撮影＝松本順子／イラスト＝岡本倫幸

毎日の確認が大切!

人間と同じように、ペットの健康も定期的なチェックが大切です。人間は年に1回は健康診断を受けることを推奨されていますが、ペットの場合はできれば年に2回、獣医師による健康診断を受けるのが理想的と言われています。

「なぜなら、犬や猫は人間よりも早足で年齢を重ねていくからです。病気、あるいはその前兆を少しでも早く見つけられれば、より健康で長生きすることができます」(川野さん、以下同)

では、獣医師による健康診断のほかに、飼い主さんができることはないのでしょうか?

「食べ物の管理は重要です。生き物の体は食べ物が作ります。人間もペットも同じですね。ペットの健康を考えた安全・安心のフードを選びましょう。人間では腸内環境の乱れと病気の関係がわかってきており、『腸活』という言葉もあるほどです。私は犬や猫も同様だと考えていて、飼い主さんに腸内環境を改善する食品をご紹介しますが、排便の状態がよくないと好評をいただいています。また、飲み水にも注意してあげてください。人間が飲むミネラルウォーターはミネラル分が多く、ペットには適しません」

床に寝そべることの多い犬や猫にとっては、室内、特に床面の清潔さも健康状態に影響するそうです。

す。また犬や猫は毛づくろいをするので、喫煙者と同居していると口の中のがんにかかりやすいという発表もあるとか。禁煙を心がけるか、室内では吸わないなどの配慮をする方がよいでしょう。ペットの健康は飼い主さんの日常とも深く関わっていることを自覚したいものです。

「最も大切なのは、毎日のチェックです。一緒に暮らす飼い主さんだからこそ小さな変化に気付くことができます。目や耳、歯、皮膚の状態、あるいは食事や飲み水はいつもと変わらないか、排尿や排便はどうかなどをよく見ます。普段とは違う様子があり、変だなと思ったら、かかりつけの獣医師に相談してください」

教えてくれたのは…

川野浩志さん。プリモ動物病院練馬・動物アレルギー医療センター院長／センター長。日本獣医皮膚科学会認定医。Team HOPE 関東地区委員長。
@nerima.jprpet.com/



全国の獣医師が中心となり、ペットとその家族が一日でも長く楽しい毎日が続けられるよう「ペットの健康を保つ、ペットを病気から守る」ことを目的として、日ごろの健康管理と病気の早期発見の重要性を発信しています。

www.teamhope.jp/



呼吸は？

安静にしている時におなか
が上がったら1回と数え、
1分間で何回動いたかを数
えておきましょう。この安
静時の呼吸と比べ、変化が
ないかをチェックします。

いつもの行動を している？

周囲の様子に関心を持たなくなっ
たり、“飼い主さんが鍵を持つと散歩だ
と思って寄ってくる”、“フードを触る
音がするといち目散に食器の前で待
つ”などのいつもの行動を取らない場
合は、体調不良を覚えている可能性
があります。

歩き方は？

歩くのに不都合はなさそうでも動き
出す時に足を上げたり、頭を上下に
して歩いたり、ケンケンするなどの
様子があれば、獣医師に相談しまし
ょう。大型犬の場合はお尻をフリフ
リして歩く時も注意が必要です。も
ちろん、歩き方にも個性があるため、
普段と違う歩き方かどうかのポイント
です。

体重や体型の 変化は？

犬や猫の適正な体型は下の図のと
おりです。やせすぎ、太りすぎになら
ないように注意してあげましょう。
生活環境や食事の内容と量がそれほ
ど変わっていないのに急激にやせたり
太ったりした場合は、病気が関係
していると考えする必要があります。

生活全般



ボディコンディションスコア(BCS)と体型



犬

肋骨、腰椎、骨盤が外か
ら容易に見える。触つて
も脂肪がわからない。腰
のくびれと腹部のつり上
がりが見える。



BCS1
やせ

肋骨に容易に触ることが
できる。上から見ると腰
のくびれが顕著で、腹部
のつり上がりも明瞭。



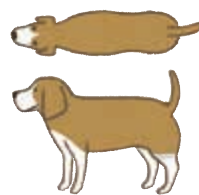
BCS2
やややせ

過剰な脂肪の沈着がなく、
肋骨に触ることができる。
上から見ると肋骨の後ろ
に腰のくびれが見られる。
横から見ると腹部のつり
上がりが見られる。



BCS3
理想的

脂肪の沈着はやや多いが
肋骨には触ることができる。
上から見て腰のくび
れは見られるが顕著では
ない。横から見ると腹部
のつり上がりはやや見ら
れる。



BCS4
やや肥満

厚い脂肪におおわれて肋
骨に容易に触ることがで
きない。腰椎と尾根部
にも脂肪が沈着。腰のく
びれはほとんど見られ
ない。腹部のつり上がり
はないが、むしろ下が
っている。



BCS5
肥満



猫

肋骨、腰椎、骨盤が外か
ら容易に見える。首が細
く、上から見て腰が深く
くびれている。横から
見て腹部のつり上がり
が顕著。脇腹のひだに
は脂肪がないか、ひだ
自体がない。



背骨と肋骨に容易に
触ることができる。上
から見ると腰のくびれ
は少なく、横から見
ると腹部のつり上
がりはずか。



肋骨に触ることが
できる。上から見
ると肋骨の後ろ
に腰のくびれが
わずかに見られ
る。横から見
ると腹部のつり
上がり、脇腹
にひだがある。



肋骨の上に脂肪が
わずかに沈着する
が肋骨には容易
に触ることがで
きる。横から
見て腹部のつり
上がりはやや丸
くなり、脇腹は
くぼんでいる。
脇腹のひだは適
量の脂肪で垂れ
下がり、歩くと
揺れるのに気付く。



厚い脂肪におおわれ
肋骨や背骨に容易
に触ることがで
きない。横から
見て腹部のつり
上がりは丸く、上
から見て腰のく
びれはほとんど
見られない。脇
腹のひだが目
立ち、歩くと盛
んに揺れる。



かゆがっていない？

一年中かゆがるなら、ダニが関与するアトピー性皮膚炎や食物アレルギーの疑いがあります。季節が限定される場合は、花粉などの環境アレルゲンが関与したアトピー性皮膚炎の疑いが考えられます。

体毛は？

毛づやの変化や脱毛がないかをチェックします。毛づやが悪くなっていると、慢性的な疾患が疑われます。また、かゆがっている様子はないのに脱毛がある場合は、内分泌疾患の可能性もあります。

体や部位

予防や早期発見には？

普段からブラッシングをしたり、体をよく触ったりしてチェックしましょう。皮膚炎は保湿などで防ぐことができます。

目はきれい？

目（白目）が赤い場合は結膜炎や強膜炎、黄色い場合は黄疸、白い場合は貧血の疑いがあります。すぐに獣医師の診察を受けましょう。目やには茶色や黒、白、グレーなどで普段どおりの量なら拭き取ってあげればOK。もし量が多くなったり、緑色などの目やにが出ている時は、獣医師に相談をしましょう。



歯や口臭、よだれは？

歯の表面に汚れがなく、口臭もないのが健康な状態。歯垢や歯石が沈着し、歯肉境界線が赤くなって口臭があると歯肉炎が疑われ、ひどくなると歯周病に進んでしまいます。歯がきれいなのに口臭がある場合は胃炎を疑うことができます。また、よだれがひどい場合は、口腔内の炎症や腫瘍の疑いもあります。

予防や早期発見には？

定期的な歯みがき（犬は毎日、猫は週に1〜2回くらい）の習慣をつけましょう。歯垢が歯石になってしまうと歯みがきではとれないので、獣医師に相談してください。

くしゃみや鼻水は？

くしゃみは異物排出などのために起こるので、掃除のあとなどであればそれほど心配はいりません。ただ犬の場合は戸外で出るならアレルギー性鼻炎の疑いがあり、猫のくしゃみは猫ウイルス性鼻気管炎などの疑いがあるので、頻繁にくしゃみをするようなら注意が必要です。鼻水にも注意しましょう。片側から鼻水が出るようなら異物が入っているか、腫瘍を疑います。両側から出るようならアレルギー性の疾患を疑いましょう。

耳の中は？

健康なピンク色で余計な耳垢がなく、嫌なにおいがしないのが健康な状態。通常は指の触れる範囲をコットンなどで優しくふき取る程度のお手入れで十分です。ただ、耳垢が茶色だったり、黄色でにおいがあるような場合は外耳炎などの可能性があります。

犬と猫が1日に必要な水分量

(mL、フードからとる水分を含む)

体重(kg)	犬	猫
2	190	140
4	320	240
6	430	320
8	530	400
10	630	470
15	850	—
20	1060	—
25	1250	—
30	1440	—

食事量や飲水量に変化は？

いつもと同じ量を出しているのにフードを食べなくなったり、飲水量が減っているようなら、なんらかの病気が考えられます。

予防や早期発見には？

愛犬や愛猫にとって必要な食事量と水分摂取量を知り、いつもちょうどよい量を出してあげることで、ペットの健康を保つと同時に食事や飲水の量の変化に気付きやすくなります。

食事

犬のカロリー必要量 (kcal/日、参考値)

体重(kg)	離乳期	成犬中期	成犬
1	274	—	—
3	625	—	—
5	916	669	441
10	1541	1125	742
15	2088	1524	1006
20	2591	1891	1248
25	3063	2236	1476
30	3512	2564	1692

猫のカロリー必要量 (kcal/日、参考値)

体重(kg)	10週齢	20週齢	30週齢	40週齢	50週齢(不活発)	50週齢(活発)
0.8	200	—	—	—	—	—
1.0	250	—	—	—	—	—
1.5	375	195	—	—	—	—
2.0	500	260	200	—	—	—
2.6	—	338	260	208	182	208
3.0	—	390	300	240	210	240
3.5	—	455	350	280	245	280
4.0	—	520	400	320	280	320

(環境省「飼い主のためのペットフード・ガイドライン〜犬・猫の健康を守るために〜」/平成21年より)
※この表の数値を参考に、愛犬や愛猫の状況については、かかりつけの獣医師に相談してください。

排泄物は？

尿や便の様子(量や回数、におい、便の硬さや色など)が普段と違う時は注意が必要です。尿の排泄量が多量に多いと感じる場合は、糖尿病や腎不全などの疾患を疑うことができます。また軟便が続く場合は胃腸疾患、1日の便の回数が多い場合は食物アレルギーの可能性もあります。

排泄



シェリ(ミニチュア
アダックスフント
/3歳♂)



撮影に
協力してくれた
わんこたち

ルナ(柴犬/2歳♀)



チャチャ(トイプードル
マイクロティーカップ
サイズ/2歳♂)



今回ご紹介した生活面、体や部位、食事や排泄のチェックポイントは、ペットにとって普段と違う点がないかを確認し、健康状態を良好に保つためのものです。もし気になる点があれば、かかりつけの獣医師に相談しましょう。特に気になる点がなくとも、定期的に健康診断を受けることで、病気の予兆などを捉えることができます。ペットと健やかに暮らすため、このダブルチェックを心がけておきましょう。

日々の
健康チェックに
獣医師の健康診断を
プラス！

ネスレ ピュリナ ペットケア



長生きをするペットたちと 健やかに実りある時間を過ごす

ペット業界の注目企業の代表をお招きする第8回は、ネスレ日本株式会社のペットケアカンパニー、ネスレ ピュリナ ペットケアのポール・サバントさんをお迎えしました。ペットと健康に末永く暮らすことなどについて、お話しいただきました。

参議院議員
忙しい中、愛犬との暮
らしを楽しむ。猫の飼
育経験もある。



三原じゅん子さん

ネスレピュリナ
ペットケア
カンパニープレジデント



ポール・サバントさん

兼松株式会社
食糧部門長
執行役員



濱崎雅幸さん

ライフステージに合わせ
適切な栄養を与える

濱崎 ネスレピュリナペットケアさんは、独自の研究調査に基づいた商品開発やサービス提供をされ続けていますね。

サバント はい。世界各国で400名以上の栄養士を含む科学者のチームが研究調査を重ねています。その成果により、犬も猫もライフステージによって必要な栄養素があり、適切に提供することが健やかな成長や健康維持のために大切だとわかっています。これらの研究成果が結果的に優れた栄養設計の「プロプラン」など、製品の形になっています。

近年取り組んできたのは、高齢犬の脳の健康というテーマです。高齢になった犬は認知機能が低下することが知られていますが、私たちの研究調査により、フードに中鎖脂肪酸を加えて与えることで認知機能を改善できるという結果が得られました。実際、愛犬の認知機能が低下していると感じる飼い主さんに中鎖脂肪酸配合フードを使ってもらったところ、比較的短期間で違いを実感できたという声もいただいています。

濱崎 なるほど。健康寿命は人間にとっても大切なテーマですが、ペットも同じですね。弊社では別の分野で中鎖脂肪酸の活用を進めています。高齢犬の認知機能の改善に効果があるというのは初め

て聞きました。興味深いですね。

三原 私は15歳の犬を看取った経験がありますから、健康で長生きすることがいかに大変なのかを実感しています。13歳とか14歳になってから、大変だ、どうしようと対処するのではなく、若い時から年齢に合わせて必要な栄養素をとらせてあげることが、健康で長生きをすることにつながるのかもしれないですね。

大切な家族であるペットと 末永く健やかに暮らす 健康チェックも大切！

サバント 私は動物が大好きで犬と猫を飼っています。三原さんも愛犬家だと伺いました。

三原 今は2頭のチワワと暮らし



ています。家中、どこにいてもついてくるんですよ。

サバント 私の愛犬ハーレーも、いつでも私や妻のそばにいます。エネルギーたっぷりで元気な子です。愛猫は9歳のカイア。スイスで飼い始め、日本で4か国目となりますが、とても適応力があります。同時に、とても独立心が高い。私たちといつ遊ぶかは彼女に主導権があります(笑)。でも「モンブチビューレキッス」を持っていると、いつでも仲良く触れ合えます。これは宣伝ではなくて、本当のことなんです(笑)。おやつはあげすぎないようにしないとけません。ペットとの絆をより強くしたり、感じたりするためのツールとしては、有効な面が大きいと思います。ハーレーもカイアも私にとっては子供のような存在です。

三原 そうですね、私にとっても愛犬は家族です。元気で健やかで、そばにいてくれば、それだけでありがたいことだなと思います。

サバント どんなに忙しい一日でも家に帰ってハーレーやカイアの顔を見ると、ホッとして疲れが吹き飛んでしまいます。

濱崎 お2人の表情を拝見すると、ペットが飼い主さんに与えるプラス効果を感じます。でも、実際にはペ

ットを飼いたくても飼えない人もいます。

い人もいます。

三原 都心部では賃貸住まいの方が多いので、賃貸物件でもペットOKになると、飼いやすくなるんじゃないかなと思います。

サバント 初期費用がかさむことを心配する人もいるかもしれません。飼い主さんのいないペットの里親になる、つまり譲渡を受けることを選択肢の一つに入れてもらったらよいのではないかと思います。譲渡は、ペットの殺処分撤廃にもつながります。



①スイス時代から一緒に暮らすカイアは9歳のメス
②イングリッシュコッカースパニエルのハーレーは2歳のオス



三原 そうですね。住環境などの条件が整っているなら、あとはもう覚悟を決めるだけです。

濱崎 覚悟ですか？

三原 はい。最後までしつかり面倒を見るという覚悟です。この覚悟のないままではペットを飼ってほしくありません。

サバント 同感です。ペットは大切な家族ですからね。

濱崎 今日はペットの健康が話題になっていますが、愛犬の健康チェックはされていますか？

サバント三原 もちろん！

三原 忙しい時などは、かかりつけの獣医さんの預かりサービスを利用してあるので、その時にチェックしてもらっています。耳や目、そして排泄物のチェックなどもし

てもらえるので安心です。

サバント 犬が小さいころはワクチン接種などで獣医にかかる機会が多いですよ。成犬になってからもかかりつけの獣医師の指示に合わせて、定期的に健康チェックをしています。

濱崎 今日は、ペットと健やかに末永く暮らすことの楽しさと大切さを考えるよい機会になったと思います。ありがとうございました。



健康に
「違い」が見える!

「ピュリナワン」で 愛猫の健康寿命をサポート

〈ペットの健康6要素〉に必要とされるすべての栄養をバランスよく配合した「ピュリナワン」。愛猫の健康寿命をサポートするプレミアムフードを使えば、健康状態の目に見える「違い」が実感できるはず!

食
べ
る
こ
と
で
つ
く
ら
れ
る
コ
コ
ロ
と
カ
ラ
ダ
の
健
康

「ピュリナワン」は、良質のフードを毎日おいしく食べることでつくられる、ペットのココロとカラダの健康を補助するブランドです。かわいい愛猫の健康を考えて利用する健康に配慮したフードも、実際に食べてもらえなければ意味がありません。多くのキャットフードがトウモロコシや小麦粉などの穀物を主原料とするのに対し、「ピュリナワン」は本来肉食の猫が好む肉や魚が主原料。試せば食いつきの違いが目に見えてわかるはずです。また、ペット専門の栄養士が提唱する〈ペットの健康6要素〉をバランスよく満たし、健康に過ごす愛猫の姿をより長く見られるようサポートしてくれます。

良質なたんぱく質を含む 新鮮な肉や魚が主原料

高品質な栄養と優れた吸収性に加え、ペットが喜ぶおいしさを兼備。避妊・去勢した猫の飼い主さんの声に基づき、低脂肪・低カロリーで体重管理をサポートするほか、天然の食物繊維を配合して毛玉をケア。ミネラルバランスも調整し、尿pH管理にも配慮する。

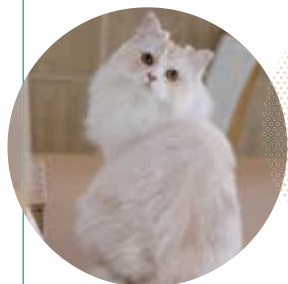
ピュリナワン
避妊・去勢した猫の体重ケア
(800g、2.2kg、4kg)



〈ペットの健康6要素〉に必要なすべての栄養を ペット専門栄養士が栄養設計



飼い主さんも実感! 「ピュリナワン」の違い



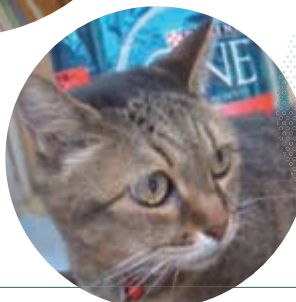
「ピュリナワン」にして、一番に実感したのは、何といても「毛艶」です。表面だけではなく、一本一本が内側から光り輝くようで、親バカですが、うっとり見とれてしまうほど。



名前はいんこ。「ピュリナワン」のインドアキャットサーモン味をもりもり食べて、サンパ踊って元気いっぱい!



「ピュリナワン」お試し。2匹の食べっぷりがすごい。



17歳の誕生日に、乳腺癌の手術を受けました。術後、あまり食欲がなかったのですが、いろいろなタイプのキャットフードを試してきました。「ピュリナワン」は、一生懸命に食べています。残された寿命を少しでも延ばすには、食欲が一番だと思います。

「ピュリナワン」を利用した飼い主さんが、違いが見えるペットの写真を投稿するフォトコンテストを12/20※まで実施中。隔月で選ばれるグランプリ作品には、世界で一つだけのネコリョーシカをプレゼント!

詳しくは
コチラから!



愛犬の健康にとって、とても大切な食生活。食が細くなりがちな夏だからこそ、水分量が多く贅沢なおいしさの半生フードを試してみませんか？ ビタワンブランドの「もっちりふっくら」は、国産の生肉を使用した小粒のセミモイストフード。チーズや小魚、緑黄色野菜を練り込み、食べやすいふわふわの食感に仕上げました。さらに歯の健康に配慮したリンゴ酸や、関節の健康に配慮したグルコサミンを配合しています。

また超小分けパックなのでいつでも新鮮で作れたての風味を楽しめ、特に超小型犬や食の細いシニア犬にもうれしい分量。色とりどりの粒は、飼い主さんも与えるのが楽しくなりそうです！



ころも
(トイプードル／10か月)

食べやすい

ふっくら

国産のお肉を
たっぷり使用！

もちふわ半生タイプのフード 「もっちりふっくら」 おいしさの秘密とは？

小粒でふわふわもちもちフードとして支持される「もっちりふっくら」。そのおいしさの秘密に迫りました。

人気の秘密

おいしい

国産の生肉を使用

「もっちりふっくら」のおいしいポイントは、何といっても国産の生肉をたっぷり練り込んでいるところ。お肉の旨味たっぷりなので、グルメな愛犬も大満足です。



①生肉を練り込んだ粒には、チーズや小魚、緑黄色野菜が入っています

食べやすい

オリジナル製法による小粒の半生タイプ

独自の製法によって、お肉を生のまま練り込み、ふっくら柔らかな食感に仕上げました。小粒だから食べやすく、消化しやすいのも特徴です。



②もちもちふわふわで柔らかい！

いつでも新鮮&与えやすい

超小分けパック

80gずつの超小分けパック※にすることで、いつでも作りたての風味を楽しむことができます。食事量の少ない超小型犬やシニア犬にも最適です。

※11歳以上は小分け70g



③超小分けパックなのでいつでも新鮮！

愛犬のために

健康維持に配慮

「もっちりふっくら」は総合栄養食。愛犬に必要な栄養をバランスよく摂取することができ、さらに歯の健康維持に配慮してリンゴ酸を、関節の健康維持に配慮してグルコサミンを配合しています。

国産お肉をたっぷり使った

「もっちりふっくら」ラインアップ

「チキン・ビーフ・野菜入り」「ビーフ・小魚・緑黄色野菜入り」に加え、体重が気になる愛犬のための「低脂肪」、「8歳以上」や「11歳以上」などシニア犬にも対応したラインアップで愛犬の食生活を支えます。



ビーフ・小魚・
緑黄色野菜入り (960g)



チキン・ビーフ・野菜入り (960g)



低脂肪 ささみ・小魚・
緑黄色野菜入り (960g)



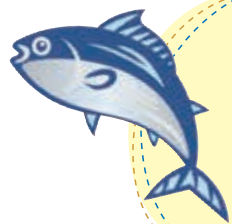
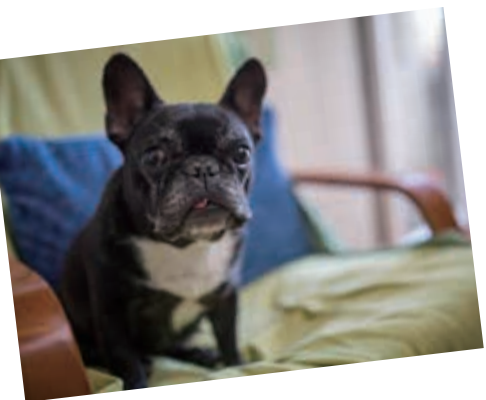
8歳以上 チキン・野菜入り
(960g)



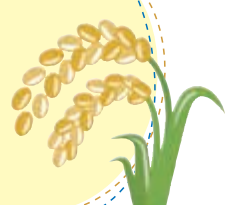
11歳以上 チキン・野菜入り
(840g)

低アレルギー食材で 愛犬の健康をサポート

人間と同様、ペットにも食物アレルギーがあり、皮膚にトラブルを抱える愛犬が増えてきています。そのおもな原因は、食べ物に含まれるたんぱく質。動物性たんぱく質源では牛肉や鶏肉、乳製品などが、植物性たんぱく質源では小麦や大豆、トウモロコシなどが、アレルギーを引き起こしやすい食材と言われています。フードに含まれるアレルギーを減らすことが、対策への第一歩。そこでおすすめなのが、犬の臨床栄養学から生まれた、メディコート〈アレルギーカット〉。たんぱく質源を、アレルギーになりにくい魚とお米の2種に限定。皮膚・被毛の健康維持にも配慮しています。さらに、成長段階ごとに最適な栄養バランスになるよう設計された国産品だから安心です。食物アレルギーに悩む愛犬だけでなく、健康意識の高い飼い主さんや、魚好きのわんちゃんにも喜ばれているのでぜひ試して。



魚&お米が主原料のフードで 食物アレルギーのお悩みをケア!



ポイント
1

アレルギーになりやすい 素材を徹底カット

たんぱく質源は魚とお米だけ。そのほかのアレルギーになりやすい牛肉・乳製品・小麦・鶏卵・大豆などのたんぱく質源は一切使用していません。食物アレルギーに配慮しながらも、おいしく食べられるように工夫をしています。



すべてカット!

ポイント
2

敏感な愛犬の肌の 健康維持をサポート

原材料にDHA・EPAが豊富な魚を使用するほか、フィッシュコラーゲンや亜鉛アミノ酸複合体、抗酸化成分を含むゴマ粉末も配合。愛犬の皮膚の健康や美しい毛艶の維持に配慮しています。

ポイント
3

愛犬の年齢や体形、 シーンに合わせて種類豊富!

子犬から老齢犬まで年齢に合わせたラインアップはもちろん、体形が気になるわんちゃんには低脂肪タイプ、大型犬には食べ応えのある大粒タイプもあります。また、食欲が落ちぎみな夏にうれしいウェットフード、おやつやしつけに便利なジャーキーと、バラエティ豊富。お米にアレルギーをもつ愛犬には「魚&えんどう豆蛋白」(※ドライのみ)も用意。



ジャーキー

ウェット



新登場たんぱく質源!
魚
&
えんどう豆
蛋白

〈魚&えんどう豆蛋白ラインアップ〉

- 1歳から 成犬用 (500g/3kg)
- 7歳から 高齢犬用 (500g/3kg)

メディコート〈アレルギーカット〉

ロングセラーフード
魚&お米

〈魚&お米ラインアップ〉

- 離乳〜1歳まで 子いぬ用 (500g/3kg)
- 1歳から 成犬用 (500g/3kg / 8kg)
- 7歳から 高齢犬用 (500g/3kg / 8kg)
- 11歳から 老齢犬用 (500g/3kg / 8kg)
- 低脂肪ライトタイプ 1歳から 成犬用 (450g/2.7kg)
- 低脂肪ライトタイプ 7歳から 高齢犬用 (450g/2.7kg)
- 1歳から 成犬用 大粒 (3kg/8kg)
- 7歳から 高齢犬用 大粒 (3kg/8kg)



アレルギーカットシリーズの
詳しい情報はこちら➡



シーザー®スナックから 3つの新フレーバーが登場

ちぎってあげることができる注目のおやつアイテム。
シーザー®スナックのラインアップがさらに充実しました！

**厳選素材のおやつは
コミュニケーションにも！**

厳選素材を贅沢に使用し、飼い主さんから高い支持を得るドッグフードブランド「シーザー®」。

そんなシーザー®スナックから新しい味が3タイプそろって登場しました。今回もすべてのアイテムに厳選素材を使い、緑黄色野菜

やフルーツ、チーズなどの材料をそれぞれのスナックに採用。栄養面はもちろん、おいしさもパワーアップした一品に！

また、どのアイテムも小さくちぎってあげられる形状。外出先でも手が汚れにくく、どんなシーンでもわんちゃんにコミュニケーションを取りやすいと人気です。



カンタンに
ちぎれる！



いつものご飯に
トッピング
するの◎



食べたのは
るびーちゃん(マルチーズ/2歳・♀)



パクッ♪
ウマイ！

こだわりCheck! 3

1. 厳選素材を使用した国産
2. 外出先でも手が汚れにくい
3. 小さくちぎってあげられる形状

野菜の珍しいスナック

βカロテン
豊富



シーザー®スナック
ブロッコリー・かぼちゃ・にんじん入り
コロコロキューブ お野菜ミックス(100g)

ブロッコリー、カボチャ、ニンジンと3種の緑黄色野菜のキューブ。おいしさには定評があり、βカロテンが豊富で栄養価も高い！

新感覚！フルーツおやつ

ひと口
サイズ

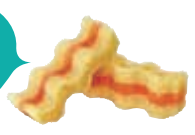


シーザー®スナック りんご・バナナ・いちご入り
コロコロキューブ
フルーツミックス(100g)

りんご、バナナ、いちごの3種類のフルーツが入ったキューブの詰め合わせ。甘い香りが人気で、小型犬に最適なひと口サイズ

チェダー×低脂肪ささみ

なみなみ
形状



シーザー®スナック
チェダーチーズ入り
ささみサンド(100g)

低脂肪の鶏のささみとチェダーチーズをサンドしたおやつ。ひと口サイズにカットしやすい、なみなみ形状が特徴

夏の水分補給は「CIAO ちゅ〜る」で決まり!



飼い主さんのお悩みの一つである、猫の水分補給。
ペロペロと舐める姿もかわいらしく、
手軽に水分がとれる「CIAO ちゅ〜る」を
ご紹介します。



毎日のおやつで楽しみながらお悩み解決!

猫の慢性的な水分不足は、代謝が悪くなり体調不良につながります。でも、なかなか水を飲んでくれない、苦労している飼い主さんも多いのではないのでしょうか? 特に気温の高い日が続く夏場は、水分をとる機会を増やしたいものです。また、猫が運動不足にならないことも大切。体を動かすこと

で喉が渇き、とる水分量も自然に多くなるためです。
水分補給は飲み水だけに限らず、毎日のおやつでもサポートできることをご存知ですか? 国産にこだわった「CIAO ちゅ〜る」の約90%は、静岡の天然水。猫も飼い主さんも、おやつタイムに楽しみながら水分補給ができます。

約90%が水分

「CIAO ちゅ〜る」で水分補給!

食べきりサイズが便利なスティックタイプのおやつ「CIAO ちゅ〜る」。まぐろ味をはじめ、かつお味、とりささみ味など、多彩なフレーバーがそろいます。約90%が水分の液状タイプだから楽しみ方いろいろ!



まぐろ (14g×4本)



パッケージから、ちゅーっと出してペロペロ♪水分を与えながら、おやつタイムのかわいらしい姿が楽しめます

ドライフードに「CIAO ちゅ〜る」をかければ、不足している水分を補うことができます



お気に入りの皿に出せば、食欲アップで水分もしっかり補給

あなたの愛猫は大丈夫?

夏の水分補給チェック

- ☐ 水を用意しているけれど、なかなか飲んでくれない
- ☐ ご飯やおやつは、ドライフードやジャーキーが中心
- ☐ 暑い季節は、運動不足気味かも…
- ☐ おしっこの回数が減っている気がする

猫は好んで水を飲まない?

祖先が砂漠地帯で生まれたと言われている猫。そのため、少ない水でも生命を維持できる体のつくりになっています。

水分が不足するとどうなる?

猫は、身体的な特徴によって、腎臓に負担がかかりがち。また、尿路系の病気にもなりやすいと言われています。特に高齢化すると、喉の渇きを感じにくくなるため注意が必要です。

1日に必要な水分量の目安は?

一般的に、猫の体重1kgに対して、1日60~70mlの水分が必要と言われています。水を好んで飲まない猫にとって、水分を多く含んだおやつやご飯は、大切な水分補給源です。

一つでもチェックが入ったら、水分補給を見直しましょう!



猫用が新登場！

JPスタイル 和の究み

愛猫が好きな味にこだわり！

日本に暮らすねこちゃんの食生活や味覚を研究することで、嗜好に合う原材料をバランスよく配合し、おいしさにこだわりました。年齢別に加え、腎臓や下部尿路などの健康に配慮したフードもラインアップしています。



11歳から
ケアを始めたい高齢猫用
(240g・1kg・2kg)



猫用セレクトヘルスケア
腎臓ガード かつお味
(200g・700g・1.4kg)

ここが究み！

すべての粒に「国産削り節ミール」を使用し、「焼津のまぐろ節」*を練り込んだ旨味粒をブレンドしているから、グルメな愛猫も大満足です。

※「腎臓ガード」「下部尿路ガード」「デリケートなお腹ガード」「お肌と毛艶ガード」を除く

「国産削り節ミール」
「焼津のまぐろ節」
を使用

食べやすい粒&
新鮮小分け
パック

ここが究み！

愛猫が食べやすい粒に仕上げ、湿度の高い日本でも、いつでもおいしく食べられるように脱酸素剤入り新鮮小分けパックにしています。



1歳から 遊び盛りの成猫用 (240g・1kg・2kg)

「JPスタイル 和の究み」で始めよう！ペットの“腸活”

近年注目度が増してきた「腸内フローラ」。愛犬・愛猫の健康維持のために、毎日の食事で“腸活”をしてみましょう。

腸内フローラを整えるキーワード

「プロバイオティクス」と「プレバイオティクス」

「プロバイオティクス」とは腸内フローラのバランスを改善し、有益な作用をもたらす善玉菌のことで、「プレバイオティクス」はプロバイオティクスの働きを助ける物質とそれらを含む食品のこと。「JPスタイル 和の究み」は、ねこちゃん、わんちゃん、それぞれに適した「プロバイオティクス」「プレバイオティクス」となる成分を配合しています。

愛猫のために



- プロバイオティクス
フェカリス菌
- プレバイオティクス
オリゴ糖

愛犬のために



- プロバイオティクス
有胞子性乳酸菌
- プレバイオティクス
オリゴ糖
食物繊維（子犬用は除く）

サポートします。

腸活に大切な善玉菌「プロバイオティクス」と善玉菌の働きを助ける「プレバイオティクス」となる成分を配合し、愛犬・愛猫の健康をサポートします。

ペットの健康維持に大切な食事。そこで今注目したいのが腸内フローラを整える「腸活」です。毎日の食事によってペットの腸内フローラを整えることで、日々の健康を維持し、免疫力を保つサポートをしてあげましょう。

安心・安全な食事で
腸内フローラを整える

JPスタイル 和の究み

ここが究み！

小さいお口でも食べやすい薄型の「超小粒」、食べやすい「小粒」、しっかりした噛み応えの「大粒」を用意。愛犬の大きさに合った粒サイズを選べます。

柴犬や
ダックスフントなどの
小～中型犬に

新鮮
小分けパック

粒サイズで
選べる

ここが究み！

湿度の高い日本でも、いつでもおいしく食べられるように脱酸素剤入り新鮮小分けパックにしています。

愛犬に合った粒サイズを選べる！

日本に暮らすわんちゃんのために研究・開発を行いました。愛犬の大きさや好みに合わせて、粒のサイズを選べるのがポイント。子犬用や成犬用に加え、シニア用もラインアップしています。

レトリバーなどの
大型犬に

チワワやトイプードル
などの超小型犬に



大粒 1歳からの成犬用
(2.4kg・4.8kg)



超小粒 1歳からの成犬用
(800g・2.1kg)



小粒 1歳からの成犬用 (900g・2.1kg・4.2kg)

夏バテに
負けない!

愛犬のおなかイキイキ 乳酸菌入りおやつ

健康維持のキーワードとして昔から注目されている“乳酸菌”。人間だけではなく、大切なペットも乳酸菌で健康にしたい…。そんな飼い主さんの想いを形にしました。乳酸菌入りおやつで、愛犬の体調を手軽にサポートしよう!

おいしく食べて免疫力UP
新商品が続々仲間入り

夏場は愛犬の食欲が落ちたり、冷房による冷えでおなかの健康も崩れがち。おなかの調子が悪いとうんちにも影響を及ぼし、処理も悩みの一つに…。そこでおすすめなのが、腸内環境を整え、免疫力を高めてくれる乳酸菌入りのおやつ。スティ

ひんやり潤って夏にぴったり!



凍らせれば

シャーベットにも

チョコルツと
おいしい♪



虎徹(トイプードル/2歳♂)

New

乳酸菌のちから ゼリータイプ
リッチミルクヨーグルト風味
(16g×20個入)

乳酸菌を1カップに約40億個配合し、おなかを健やかに保ちます。さらに骨や歯の健康維持をサポートするカルシウム、乳酸菌の元気の素となるオリゴ糖も配合。夏は冷やしてゼリーで、暑い日は凍らせてシャーベットにするのもおすすめ。1個たったの約13kcalなので安心してあげられます。

ゼリーを凍らせて
一緒に
デザートタイム♡



④偏食だという虎徹くんも、ペロペロ夢中になるおいしさ!

⑤飼い主さんが食後にデザートを楽しむように、愛犬にもデザートを! 一緒ならうれしさ倍増です♪



New

乳酸菌のちから
ヨーグルロール
(8本入)

芯棒には、1本当たり約30億個の乳酸菌を配合し、おなかの健康をサポート。さらに低脂肪で良質なたんぱく質を豊富に含む鶏ササミを巻きました。お肉もガムも柔らかく仕上げているから、小型犬やシニア犬にも安心してあげられます。



食いつき抜群!
ササミ巻き

乳酸菌のちから スティックタイプ
(40g/100g)

発売開始から10年目を迎える、シリーズ内人気No.1スナック。わんちゃんの大好きなササミとミルクのできていますので食いつきがよく、さらにあげやすいスティック形状が魅力です。生きたまま腸まで届く乳酸菌とオリゴ糖入り。

定番人気の
ベストセラーも
チェック!



New

サクサクのミルク風味♪

乳酸菌のちから
ミニビスケット
ミルク風味 (80g/200g)

子犬や高齢犬も食べやすいミニサイズのビスケット。1個当たりに乳酸菌を約10億個配合し、愛犬のおなかの健康を元気に保ちます。歯と骨の健康維持をサポートするカルシウムも配合。ミルクの甘い香りに愛犬も大満足間違いなし! ご褒美やおやつにぜひ。



歯垢が歯石になる前に!!
ステップアップで
オーラルケア

わんちゃんは口を触られるのが苦手です。無理に歯ブラシを使って嫌な思いをすると、その後はなかなかケアをさせてくれないことも。ここで紹介するポイントを押さえて簡単なケアから始め、徐々にステップアップしていくのがおすすめです。

Step 1 まずは指でお口にタッチ

「歯みがきジェル」を使って慣らそう

まずは口元から始め、徐々に歯や歯茎にタッチし、口の中に指を入れることに慣れさせます。この際に「歯みがきジェル」を使うと、味を覚えて慣れやすくなります。



指に「歯みがきジェル」を塗って練習してみましょう



お口の中からペットの健康をサポート

「PETKISS」で始める ペットのオーラルケア

最近、ペットの口臭が気になったことはありませんか？口臭はお口の健康のパロメーターです。毎日のオーラルケアで、ペットのお口の健康をサポートしましょう。

気になるペットの口臭は
早めのオーラルケアで対処

ペットの口臭が気になる飼い主さんは多いかもしれません。口臭の原因は、歯垢(菌の集まった塊)である場合がほとんど。歯垢を放置して歯石になると、歯周環境が変化して口臭がひどくなるばかりか、動物病院での除去が必要になってしまいます。歯垢であれば家庭で除去できるので、特に早めのケアがポイントとなるのです。そこでペットのために、家庭でのオーラルケアを始めましょう。「PETKISS」シリーズでは、初心者向けから上級者用までさまざまな商品をラインアップ。徐々にステップアップしながら、お口のケアをしてあげてください。

Step 2 お口にタッチが慣れたら やさしくこすり磨き

「歯みがきシート」でこすり磨き

お口へのタッチに慣れたら、指に巻いて歯を磨くウェットシート「歯みがきシート」を使い、やさしく1本ずつ歯を磨きましょう。



シートを巻いた指を奥まで入れて、1本ずつやさしく磨きます



Step 3 指磨き感覚の歯ブラシにチャレンジ！

「指サック歯ブラシ」で歯磨き

「歯みがきシート」での歯磨きに慣れたら、「指サック歯ブラシ」で歯磨きをしましょう。ブラシに「歯みがきジェル」を付けて奥歯までしっかりと！

指サック歯ブラシ(1本入り)



「指サック歯ブラシ」を人差し指に装着し、指先を小刻みに揺らして磨きます

Step 4 いよいよ本格的に歯ブラシにトライ！

「ツインヘッド歯ブラシ」を使って上手にオーラルケア！

「指サック歯ブラシ」に慣れたら、「ツインヘッド歯ブラシ」を使って歯磨きにトライ！お口全体を磨けるスポンジ歯ブラシと、歯と歯茎の境目など汚れやすい部分を念入りに磨ける超極細毛歯ブラシをじょうずに使い分けてケアしましょう。



ツインヘッドを使い分けて、しっかりと磨いてあげましょう



ツインヘッド歯ブラシ(1本入り)

楽しく歯磨きするために~その1~

手軽な「歯みがきガム」を活用しよう！

歯ブラシなどを使っている毎日のケアが大変な場合は、噛むことで歯垢が落ちる*「食後の歯みがきガム」を活用するのがおすすめです。



*個体によって汚れ落ちの効果は異なります。歯石は取れません。

ガムをすぐ食べてしまう場合は、手で持って与えるときしっかり噛んでくれます



食後の歯みがきガムやわらかタイプ(12本入り)

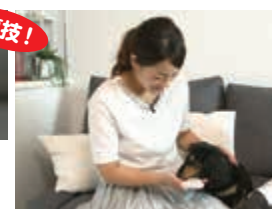
楽しく歯磨きするために~その2~

「裏技おやつにぎり」を使ってみよう！

小さなおやつを見せたら、待てをしてから手に握り、やさしく声をかけながら歯を磨きましょう。じょうずにできたら手の中のごほうびをあげることで、楽しく練習できます。



オーラルケア用のおやつを小さくちぎって使うのがポイントです



つぶつぶチップで歯のケア
ちぎれるササミスティックプレーン(60g)

徒歩や電車、バスでお出かけ

Nパラレルキャリー

ショルダーベルトで背負って、360度回転キャスターで転がして。必要に応じて使い方が選べます。天面、前面、側面の3か所に扉があり、ペットの出し入れもラクラク。

キャスターで
すいすい



ボム(ポメラニアン/2歳♀)

もしもポイント

- 両手が空くので、ほかの荷物も持つことができます。
- 背負うことで緊急時も素早く移動できます。
- シニア犬やケガをした犬のお散歩にも役立ちます。

②2段階に長さを調節できるハンドル付き。4輪キャスターでペットを斜めにすることなく移動できます

手提げにも



③持ち手付きなので、持ち運びの際に便利です

一緒に使いたい
プラス1アイテム

たためるペットサークル

もしもポイント

- お出かけ先や避難先で、ペットが落ち着けるスペースを確保できます。
- 給水器の取り付けが可能で、いつでも愛犬が自由に水分補給できます。



①②サッと組み立てられて、折り畳めばコンパクトになる屋根付きサークルです。専用のバッグが付いているので持ち運びもスムーズです

車でお出かけ

キャンピングキャリー

愛犬を守る丈夫なハードタイプ。シートベルト固定機能とハンドル付き。左右に開く扉で座席を選びません。扉を外せば普段はハウスとして使うことができます。



一緒に使いたい
プラス1アイテム

ペットキャリーカバー

③キャンピングキャリーにかぶせられるだけのカバー。視界を遮ることができます。移動中の車内では、日よけとしても活躍します



もしもポイント

- 日ごろからハウスとして慣れおくことで、お出かけ時や災害時、来客時などもスムーズに入ってくれます。
- キャリーカバーで視界を遮ることで、愛犬はリラックス。慣れない場所でも落ち着いて過ごすことができます。

背負って
リユック



“もしも”の時にも安心！ お出かけアイテム

いよいよ夏本番！ 愛犬と一緒にのお出かけは楽しいものですが、準備はお済みですか？ 災害時や緊急時といった“もしも”の時も想定したお出かけアイテムがあると安心です。

9月1日は「防災の日」

愛犬の防災も「備えあれば憂いなし」。“もしも”の時に備えて、見直してみましよう。

アイテム選びでお出かけ快適 災害時の行動もスムーズ

帰省やアウトドア・レジャーなど、夏は愛犬とお出かけする機会が増えるシーズンです。お出かけの時、行き先や交通手段に合ったアイテムがあると、愛犬も飼い主さんも快適に過ごすごとができます。お出かけアイテム

を選ぶ際、ポイントとして考慮したいのが災害時の使い勝手。普段のお出かけで使い慣れたアイテムなら、万が一の時には素早く行動でき、避難先でも落ち着いて過ごすことができます。来る9/1①は、災害の備えを確認する「防災の日」です。この機会に愛犬とお出かけアイテムを見直してはいかがでしょうか。

教えてくれたのは…

宇井皓之さん
PetService en(ペットサービ
ス エン)代表。バランスド
ッグマッサージ協会認定バ
ランスドッグマッサージセ
ラピスト、NPO法人 日本ペ
ットシッター協会ペットシ
ッター士。pet-en.com/



公共交通機関で おでかけ

帰省などでペットを連れて公共交通機関を利用する時の注
意点をご紹介します。ペットにとって長時間移動は負荷が
大きいため、ペットの体調を第一に考えて実行してください。

事前に情報をチェック!

まず、電車やバス、飛行機な
ど利用する交通機関で乗車
が可能なかどうかを確認しまし
よう。

ほとんどの鉄道会社は、ペット
用のキャリーバッグに入れ、ほか
の乗客に危害や迷惑がかからない
状態なら、同乗することができま
す。ただし大きな制限があり、
各社で多少異なるため、事前のチ
ェックは必須です。

バスの場合、路線バスにはキャ
リーバッグに入れて乗ることがで
きますが、長時間走行する高速バ

スなどでは乗車できないケースが
ほとんどです。これは長時間、休
憩なしの移動がペットにとっては
負担がかかるということに配慮し
ているからです。

飛行機には手荷物扱いで搭乗
することができ、犬の場合、
パグやシーズーなどの短吻種
は乗れないことがあるため、サイ
トなどで確認をしましょう。また
LCC(格安航空会社)は一部を除
き、搭乗することができません。
船やフェリーでは、専用ドッグ
ランや預かりスペースを設けてい
る船舶会社もあります。



予行演習が肝心!

前

もって、十分な予行演習を
しましょう。大前提として
普段からキャリーバッグに入るの
に慣れていることが必要です。そ
のうえで、短い距離で公共交通機
関を利用してみましょう。ペット
の様子を確認すると同時に、飼い
主さんにとっても予行演習となり
ます。もし、移動中に落ち着きが
なくなったり、帰宅後に体調を崩
してしまうようなら、ペットシッ
ターにお願いするか、ペットホテ
ルを利用するなど、別の方法を考
えた方がよいでしょう。

移動中と移動先の配慮

キ

キャリーバッグは外からの刺
激を遮断するため、カバー
をかけた方がよいでしょう。犬や
猫の体毛が飛ばないようにしたり、
小さな子供がペットに気付いて声
をかけた手伸ばしたりしない
ようにする効果もあります。ただ
し、ペットが不安がるようなら、

飼い主さんの顔が見えるような工
夫をしましょう。

普段使っている毛布やお気に入り
のおもちゃなどをキャリーバッ
グと一緒に入れ、安心できる空間
を作ること大切です。また、替
えのトイレシートや消臭用品など
も準備していきま。

そして万が一に備え、移動先の
動物病院を探しておきましょう。

プランニングのポイント

1

休憩

できれば1時間に1
回程度休憩できる
プラン作りを。

2

食事

移動開始は食事か
ら1〜3時間ほどあ
とがベター。

3

トイレ

出発前に済むと安
心。ただし、移動
中は適切に給水を。



／ 屋内外にさまざまな
イベントブースが登場 ／

／ フォトスポットは
大行列！ ／



／ 里18
親が見
つかり
ました ／



開催レポート

PET FESTA

@イオン小郡ショッピングセンター

6月2日(土)、3日(日)に福岡県の
イオン小郡ショッピングセンターで
開催されたPET FESTAの
様子を紹介します。

殺処分ゼロを目指した取り組みの一環として、イオン九州が今年からスタートしたPET FESTA。会場では、保護犬・猫の里親譲渡会のほか、ペットの健康相談会やフォトスポット、本誌とコラボレーションしたおもちゃ作り体験やレシピ教室など、30を超えるイベントブースが並び、約2,500人の来場者が訪れました。



／ ロープを使った
おもちゃ作りに挑戦 ／



わんにゃんWalker
編集部が選びました!

ねこ休み展

にゃんだふる

ギャラリー

人気イベント「ねこ休み展」より、
キュートな猫たちの写真を
ピックアップ!

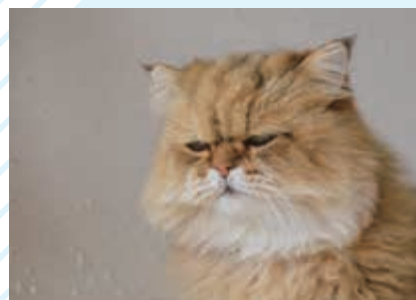
artist: rojiman

上野のパンダ人気に便乗してやって来たヌ
ケゲジャイアントパンダのマルマルです。
ササよりササミの方が好きみたい。

編集部より
ひと言

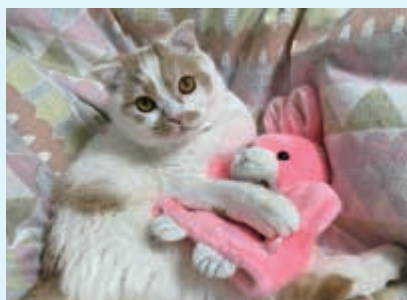
「rojimanさんの抜け毛で作った
帽子はいつ見ても傑作! すま
した顔で撮影に応じるねこち
ゃんもいい仕事してます」

1



編集部より
ひと言

どうしたの?と声
をかけたくなりま
すが、案外ぼーっ
としてるだけかも!?



編集部より
ひと言

寄り添っていると
ホイちゃんもぬい
ぐるみみたいに見
えてきますね♪

2

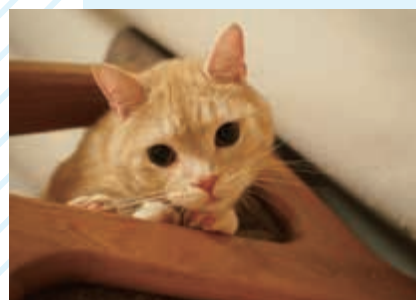
artist: 牧野直樹

This is the ジト目。しょんぼり顔でうつむい
ていますが、これがいつものふーちゃんです。

3

artist: ホイ主

仲良しのぬいぐるみを寝かしつけるホイちゃ
ん。甘えん坊だけど面倒見のいい女の子です。



編集部より
ひと言

超絶キュートなひ
よっこりショット!
大きな黒目もべっ
びんさん♪



編集部より
ひと言

完全に脱力モード
ですね(笑)。無防
備な寝姿に癒され
る一枚です

4

artist: emi

ソファからひょこっと顔を出して遊んでアピ
ール。お気に入りの写真です。

5

artist: kiyochan

誰もいない公園でのんびりと転がってみる。
ずっとこうしていられたら幸せなんだけどな。

国産

新潟の自社工場で製造しています。

使用アイテムはコレ！

シニア犬の食事 ささみ&軟骨

●代謝エネルギー 95kcal/100g

鶏ササミと鶏肉のミンチにコラーゲンを
含む豚軟骨を加え、食べやすい柔らか
さに仕上げた商品。シニア犬の健康
に配慮した総合栄養食で、グルコサミ
ンやDHAも配合しています。



ミンチ
タイプの
総合栄養食

コラーゲン
たっぷり

カボチャのスープご飯



約257kcal

※ドライフードを除く

※愛犬の年齢や体重に考慮して調整してください

デビフペットのわんごはん

カンタン
健康レシピ

Vol.35

シニア犬は、真夏になると暑さなどで食欲
が落ちてしまうことも。そこで今回は、「カ
ボチャのスープご飯」のレシピを紹介！カ
ボチャは栄養豊富で、甘味もあるため多く
のわんちゃんが大好き。シニア期は、だん
だん噛む力も弱くなってくるので、ペース
ト状にすると食べやすくなります。ただ、
栄養が豊富だからといって与えすぎてしま
うと肥満の原因にもなります。特別な日
のご飯にトッピングしたり、おやつとして時々
与えてあげるのがベターです。

材料

- ・シニア犬の食事 ささみ&軟骨
……1缶(小型犬の場合1/2缶)
- ・カボチャ……………約50g
- ・ジャガイモ……………約50g
- ・ご飯……………約40g
- ・ペット用牛乳or豆乳……………約20g
- ・ドライフード……………適量



作り方



1

ジャガイモ、カボチャはそれぞれ
皮をむき、火が通りやすいように
小さく切りましょう。



2

①で切ったジャガイモとカボチャ
を鍋に入れて、食材が浸るくらい
の水を入れて10分ほど火にかけま
す。



3

野菜に火が通ったら、ブレンダー
でジャガイモとカボチャをペース
ト状にします。ペースト状に仕上
がったらペット用牛乳or豆乳を加
えて再度混ぜてスープ状に。



4

お皿にご飯、③で作ったカボチャ
スープを盛り付けて、「シニア犬の
食事 ささみ&軟骨」と、ドライフ
ードをのせたら完成です！

真夏には
水分補給を！

わんちゃんの体も人間と一緒に、水
分補給はかなり大事。特に夏場は、
わんちゃんの水不足が心配なため、
デビフのウェットフードがおすすめ。
おいしい味わいで、かつ低カロリー※
なので、健康的に毎回の食事から水
分をとることができます。

※一般的なドライフード＝約300kcal/100g

人間や動物の主成分は水です！

大人
約60%

子ども
約70%

犬
約70%



ささみ&チーズ(85g)

●代謝エネルギー 85kcal/100g

鶏ササミをそぼろ状にして、
角切りのチーズをミックス
した総合栄養食。植物性ゼ
リーを用い、程よい硬さに
固めました

PRESENT

今号の「わんにゃんWalker」はいかがでしたか？読者の皆さまにプレゼントをご用意しました。「わんにゃんWalker」公式ホームページより、ぜひ応募ください。

西野七瀬さん サイン入りポラロイド ○インタビューはP4

表紙と巻頭インタビューに登場してくれた、乃木坂46の西野七瀬さん。ねこちゃんとの触れ合いを楽しんだ西野さんの直筆サインが入った、貴重なポラロイド写真を2名様に！



2
名様

スペシャルプレゼント

ピュリナ ワン 避妊・去勢した猫の体重ケア 内容量:800g(400g×2袋) ○詳細はP12

ペット専門栄養士による栄養設計で(健康6要素)に必要なすべての栄養をバランスよく配合したプレミアムフード「ピュリナワン」。人気No.1の避妊・去勢したねこちゃん用をプレゼント。

●0120-262-333 ①nestle.jp/brand/one/

ネスレ ピュリナ ペットケア



12
名様

ビタワン もっちりふっくら チキン・ビーフ・野菜入り 内容量:960g(80g×12袋) ○詳細はP13

今春、4年ぶりにリニューアルしたもちふわ半生タイプの犬用総合栄養食「ビタワン もっちりふっくら」。国産鶏肉をたっぷり使い、ふっくら柔らかく仕上げた人気フレーバーをプレゼント。

●03-6711-3601 ①www.npf.co.jp

日本ペットフード



12
名様

メディコート アレルゲンカット 魚&お米 1歳から 成犬用、 魚&えんどう豆蛋白 1歳から 成犬用 内容量:各500g(250g×2袋) ○詳細はP14

食物アレルギーになりにくい魚とお米、または魚とえんどう豆蛋白にたんぱく源を限定。皮膚や被毛の健康維持にも配慮した国産ドッグフード。2商品をセットにしてプレゼント。

●0572-20-1655 ①www.petline.co.jp



10
名様

ペットライン

シーザー® スナック りんご・バナナ・いちご入り コロコロキューブほか全3種 内容量:各100g ○詳細はP15

厳選素材を贅沢に使用した「シーザー®」ブランドの国産おやつ。3種のフルーツをキューブに詰め込んだ「りんご・バナナ・いちご入り コロコロキューブ」などをセットでプレゼント。

●0800-800-5874 ①www.cesar-club.com/jp/



10
名様

マースジャパン

CIAO ちゅ〜る まぐろ、かつお、とりささみ

内容量:各14g×4本 ○詳細はP16

TVCMでおなじみの、今までにないねこちゃん用の液状おやつ「CIAO ちゅ〜る」。人気のまぐろ味に、かつお味、とりささみ味を合わせた3フレーバーをセットにしてプレゼント！

●0120-178-390 ①www.inaba-petfood.co.jp/



15
名様

いなばペットフード

日清ペットフード JPスタイル 和の究み 1歳から 遊び盛りの成猫用(240g:40g×6)、 腎臓ガード 2種の味アソート(200g:25g×8) ○詳細はP17

国内での研究、開発、製造、原材料にこだわった究極のプレミアムフード2種をプレゼント。乳酸菌の一種、フェカリス菌とオリゴ糖を配合し、腸内フローラを整えて健康維持をサポート。

●0120-22-1124 ①www.nisshin-pet.co.jp



10
名様

ベティオ 乳酸菌のちから ヨーグルロール(8本入り) など全3種 ○詳細はP18

愛犬のおなかの健康に配慮した乳酸菌入りおやつ。1本に約30億個の乳酸菌が入った「ヨーグルロール」や「ミニビスケット ミルク風味」「スティックタイプ」をセットでプレゼント。

●0120-133-035(お客様相談室) ①www.petio.com



5
名様

ライオン商事 クイック&リッチ トリートメントイン シャンプータオル 愛犬用、愛猫用 内容量:各20枚入り

毎日のボディケアにおすすめ！ミクロトリートメント成分配合で拭くだけで、汚れをしっかりと落とし、艶のあるさらさら・ふわふわの毛に仕上がります。犬・猫用をそれぞれプレゼント。

●0120-556-581 ①www.lion-pet.jp/



10
名様

リッチェル Nバラレルキャリー、 たためるペットサークル 90-90、 たためる3WAYペットケージ 640、 おでかけシートレギュラー、 ウォーターノズル ボトル付 ○詳細はP20

リュックタイプとしても使えるキャスター付きキャリーをはじめ、さまざまな手段のおでかけに使い、災害対策の備えとしても助かるリッチェルの5アイテムをセットでプレゼント。



●076-478-2957(お客様相談室) ①www.richell.co.jp/

1
名様

デビフペット シニア犬の食事 ささみ&軟骨(85g)、シニア食 DHA・EPA配合(150g)、 シニア犬のおやつ植物性乳酸菌K71配合(100g:20g×5袋) など全8種 ○詳細はP24

シニア犬の健康を食事でサポートする85g缶3種、シニア犬の健康に配慮した鶏ささみベースの総合栄養食3種、ちぎれる柔らかく仕上げた犬用スナック2種をセットにしてプレゼント！

●03-3941-4171 ①www.dbfpet.co.jp/



24
名様

※当選者の発表は発送をもって代えさせていただきます。
※ご提供いただいたお客様の個人情報は、プレゼントの発送に利用させていただきますほか、お客様の個人を識別できない統計的な資料を作成するために利用させていただきます。詳しくは当社のプライバシーポリシーをご覧ください。
①ir.kadokawa.co.jp/company/policy.php





♥ KISSするたび、
ふたりは、もっと近くなる。



それは、心ゆくまでときめきを重ねる、
ふたりだけの至福のひととき。

キュートな小袋に、少しずつ選りすぐりを包んだ贅沢なおやつ「クリスピーキス」。
ひと粒ひと粒、大切に食べさせてあげながら、楽しく深まっていく愛猫との絆。
まるでKISSするように、ふたりのハートが近くなる。

